





Nasza spółka powstała w 1996 roku mając swoją siedzibę w małym pokoiku przy ul. Grzybowskiej w Warszawie. Zajmowaliśmy się wówczas kompleksowym wyposażeniem sal konferencyjnych. Doskonała realizacja kilku zleceń dla prestiżowych klientów pozwoliła nam na przeprowadzkę do bardziej reprezentacyjnych pomieszczeń przy ul. Rakowieckiej. Tam też rozpoczęła się "produkcyjna" historia firmy. Pierwszymi naszymi produktami były stoliki pod rzutnik pisma i produkowane do dnia dzisiejszego wieszaki projektorów "Pro Mount". W 2000 roku powstała konstrukcja pierwszego ekranu projekcyjnego Cumulus. Tak jak wszystkie późniejsze wyroby marki Avers był on naszą, całkowicie oryginalną konstrukcją. Seryjną produkcję ekranów podjęliśmy w 2001 roku. Dynamiczny rozwój firmy wymuszał kolejne zmiany siedziby aż do usytuowania produkcji w aktualnej siedzibie w Pruszkowie. W tym czasie stale poszerzając asortyment wyrobów i podnosząc ich jakość a także doskonaląc, głównie w oparciu o własne konstrukcje, zaplecze technologiczne, staliśmy się wiodącym w Polsce producentem ekranów projekcyjnych. Równoległe z doskonaleniem konstrukcji i technologii pracowaliśmy nad doskonaleniem systemu zarządzania jakością. W 2007 roku uzyskaliśmy na niego certyfikat zgodności z normą ISO 9001 i utrzymujemy jego aktualność do dziś.

Systematycznie budowaliśmy sieć krajowych partnerów handlowych, poprzez których odbywa się dystrybucja naszych wyrobów. Możemy poszczycić się siecią ok. 100 partnerów handlowych w całej Polsce. Na rynku międzynarodowym Spółka zaistniała po raz pierwszy na targach Photokina 2004 w Kolonii. Od tej pory rok rocznie prezentujemy swoje wyroby na najważniejszej branżowej imprezie targowej w Europie, którą stały się targi ISE w Amsterdamie. Dwukrotnie wystawialiśmy się na targach Installation Mead East w Dubaju. Dzięki temu nasze ekrany są sprzedawane w 20 krajach w Europie i na Bliskim Wschodzie.

Możemy poszczycić się doświadczoną, dynamiczną i stabilną załogą, którą trzon stanowią:



**Paweł Zieliński**  
dyrektor  
generalny i główny konstruktor  
(21 lat pracy w Avers)



**Jacek Łosiewicz**  
menadżer  
ds. rozwoju  
(11 lat pracy w Avers)



**Zbigniew Cudnik**  
handlowiec



**Eligiusz Kowalczyk**  
serwis  
i produkcja



Registered  
ISO 9001:2008  
Certyfikat nr. P114



Certyfikat nr. 127



## Informacje ogólne

- 04. Informacje ogólne o ekranach projekcyjnych
- 07. System projekcyjny ze zdalnym sterowaniem



## Ekranry elektryczne

- 08. Solar Prof
- 09. Rental Solar Prof
- 10. Solar
- 11. Solaris Tension
- 11. Solaris
- 13. Contour Tension
- 14. Contour
- 15. Akustratus 2 Tension
- 16. Akustratus 2
- 17. Stratus 2 Tension
- 18. Stratus 2
- 19. Cumulus Tension
- 20. Cumulus
- 21. Stella Radio
- 22. Stella E



## Ekranry ramowe

- 23. Nimbus



## Ekranry manualne

- 24. Cirrus S
- 25. Stella M



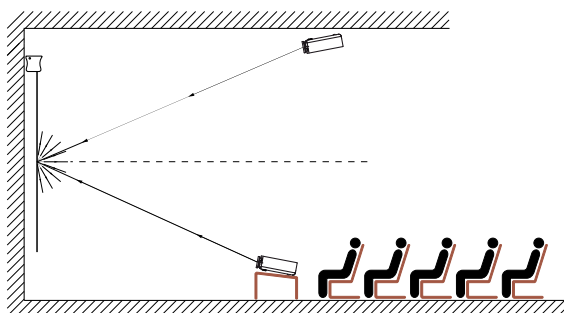
## Akcesoria prezentacyjne

- 26. Systemy sterowania
- 28. Simlift XL
- 29. Simlift
- 30. Uchwyty
- 31. Akcesoria

# INFORMACJE OGÓLNE

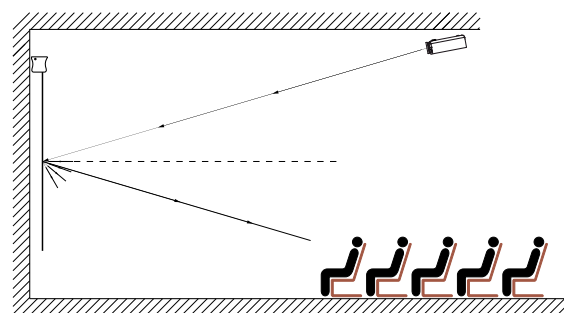
## O EKRANACH PROJEKCYJNYCH

Projekcja obrazów jest zjawiskiem fizycznym, które wygląda bardzo prosto i nieskomplikowanie. Wyświetlany obraz powstaje w wyniku oddziaływania ekranu projekcyjnego i światła pochodzącego z projektora oraz z rozproszonego światła z otoczenia. Podstawowym elementem ekranu decydującym o wyglądzie wyświetlanego obrazu jest podłoże projekcyjne. Rodzaj zastosowanego podłoża projekcyjnego i jego parametry decydują o wyglądzie wyświetlanego obrazu. Podstawowymi parametrami opisującymi zachowanie tkanin projekcyjnych są względny współczynnik odbicia światła (Gain) oraz kąt widzenia. Względny współczynnik odbicia światła (Gain) określa zdolność podłoża do odbijania padającego światła odniesioną do zdolności odbijania światła podłoża wzorcowego. Jako podłoża wzorcowe wykorzystuje się tkaniny pokryte warstwą węglanu wapnia  $\text{CaCO}_3$  lub dwutlenku tytanu  $\text{TiO}_2$ . Obydwie substancje chemiczne mają kolor biały i charakteryzują się wyjątkowo równomiernym i bezstratnym odbijaniem padającego światła. Względny współczynnik odbicia światła podłoża wzorcowego wynosi 1. Kąt widzenia określa maksymalny kąt, z jakiego można obserwować obraz wyświetlany na podłożu projekcyjnym. Obraz ma najwyższą jasność, jeżeli obserwator patrzy na podłoże pod kątem prostym i maleje wraz ze wzrostem kąta obserwacji. Kąt obserwacji, przy którym jasność obrazu spada do połowy jasności maksymalnej przyjmowany jest, jako kąt widzenia. Istnieje zależność pomiędzy wartościami kąta widzenia i względnego współczynnika odbicia światła. Kąt widzenia zmniejsza się wraz ze wzrostem względnego współczynnika odbicia podłoża projekcyjnego. Podłoża projekcyjne w zależności od charakterystyki odbijania światła dzielą się na: dyfuzyjne, refleksyjne, retro-refleksyjne i refleksyjno dyfuzyjne.



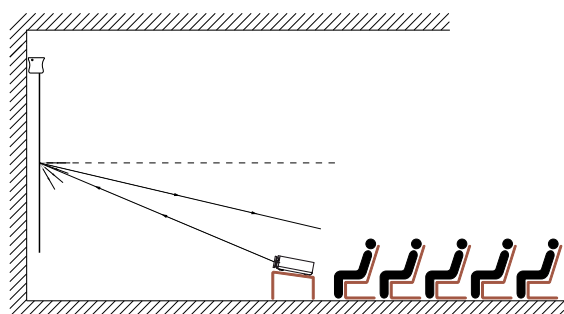
### PODŁOŻA DYFUZYJNE

Odbijają światło rozpraszając je równomiernie w przestrzeni co gwarantuje uzyskanie szerokiego kąta widzenia obrazu. Uzyskiwany względny współczynnik odbicia światła podłoży dyfuzyjnych jest zbliżony do wartości 1. Sposób instalacji projektora (podwieszenie pod suftem, ustawienie na stole, regulowane przesunięciem osi optycznej) nie ma wpływu na jakość obrazu wyświetlonego na podłożu dyfuzyjnym. Tkaniny Matt White, Matt Grey, White Ice i panel White Glass są podłożami dyfuzyjnymi.



### PODŁOŻA REFLEKSYJNE

Odbijają światło rozpraszając je kierunkowo w przestrzeni podobnie jak lustro. Gwarantuje to uzyskanie wyższej jasności obrazu, ale ogranicza kąt jego widzenia. Uzyskiwany względny współczynnik odbicia światła podłoży refleksyjnych może osiągać wartości od 1,5 do 3,0. Stosowanie ekranu z podłożem refleksyjnym wymusza konkretne usytuowanie widowni i projektora. Tkanina Matt Silver P jest podłożem refleksyjnym.

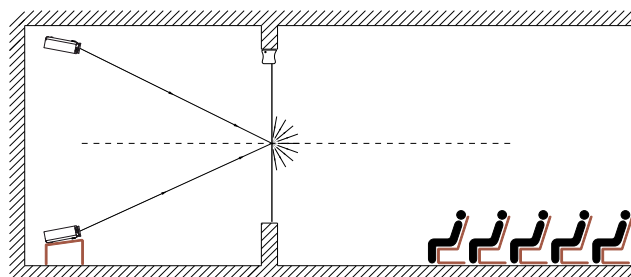


### PODŁOŻA RETRO-REFLEKSYJNE

Odbijają światło rozpraszając je w przestrzeni w kierunku wstecznym. Gwarantuje to uzyskanie wyższej jasności obrazu i ogranicza kąt jego widzenia. Uzyskiwany względny współczynnik odbicia światła wynosi zwykle do 2,5. Stosowanie ekranu z podłożem retro-refleksyjnym wymusza usytuowanie projektora i widowni na jednym poziomie. Podłożem retro-refleksyjnym są tkaniny Glass Beaded.

## PODŁOŻA DYFUZYJNO-REFLEKSYJNE

Przepuszczają i rozpraszają kierunkowo światło w przestrzeni. Gwarantuje to uzyskanie wyższej jasności obrazu przy ograniczonym kącie widzenia. Uzyskiwane względne współczynniki odbicia światła wynoszą od 2,5 do 4,0. Stosowanie ekranu z podłożem dyfuzyjno-refleksyjnym wymusza precyzyjne usytuowanie widowni i projektora ze względu na wąski kąt widzenia obrazu. Tkanina do projekcji wstecznej New Coral i panele Grey Glass są podłożami dyfuzyjno-refleksyjnymi.



## CZARNE OBRAMOWANIE EKRANU

Ekran projekcyjny powinien posiadać obramowanie w kolorze czarnym. Nie jest ono elementem dekoracyjnym, a praktycznie poprawia postrzeganie jakości wyświetlanego obrazu. Podstawowym zadaniem obramowania jest optyczne oddzielenie wyświetlanego obrazu od otaczającego go tła i skupienie uwagi widza na wyświetlanej treści. Obraz w obramowaniu postrzegany jest, jako jaśniejszy i bardziej kontrastowy od obrazu wyświetlonego na takim samym podłożu projekcyjnym nieposiadającym obramowania. Czarna ramka wymusza odsunięcie krawędzi obrazu od krawędzi tkaniny projekcyjnej zabezpieczając go przed ewentualnymi zniekształceniami spowodowanymi odkształceniami krawędzi bocznych ekranu. Zastosowanie dodatkowego szerokiego czarnego pasa powyżej górnej krawędzi obrazu pozwala na wydłużenie ekranu, tak, aby jego dolna krawędź znajdowała się na wysokości ergonomicznej dla użytkownika. Pozytywnym efektem stosowania szerokiego górnego pasa jest ograniczenie ilości docierającego do sufitu rozproszonego światła odbitego od powierzchni ekranu.

## ZASADY DOBIERANIA EKRANÓW

### 1) RODZAJ EKRANU

W naszej ofercie znajdziecie Państwo różne rodzaje ekranów:

- Ekran projekcyjny rozwijany elektrycznie
- Ekran projekcyjny rozwijany ręcznie
- Ramowe ekrany projekcyjne do instalacji stałych
- Przenośne ekrany projekcyjne

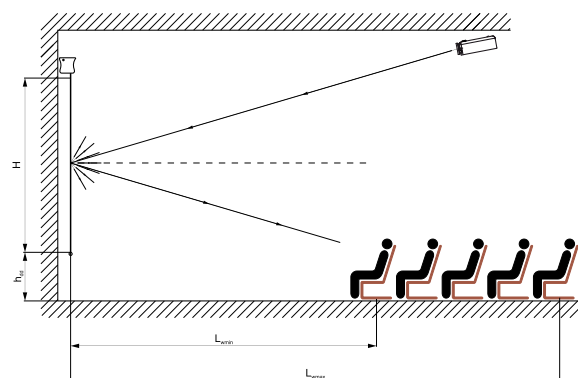
Ekran przenośny jest idealnym rozwiązaniem, jeżeli planowane projekcje mają odbywać się w różnych miejscach i warunkach. W przypadku stałej instalacji w wybranym pomieszczeniu wybór ekranu rozwijanego elektrycznie, ręcznie bądź ekranu ramowego uzależniony jest od indywidualnych preferencji użytkownika oraz wysokości przewidzianego budżetu.

### 2) FORMAT OBRAZU

Do projekcji wykorzystywane mogą być urządzenia charakteryzujące się konstrukcyjnie określonym stosunkiem szerokości i wysokości obrazu nazywanym formatem obrazu. Ekran powinien charakteryzować się formatem obszaru obrazu odpowiadającym formatowi obrazu urządzenia projekcyjnego. Tylko w takim przypadku możliwe będzie osiągnięcie optymalnej jakości projekcji.

Typowe formaty obrazu urządzeń projekcyjnych to:

- 1:1 format pełny
- 4:3 format wideo
- 16:9 format panoramiczny HOTV
- 16:10 format panoramiczny PC
- 21:9 format Cinemascope



### 3) WIELKOŚĆ EKRANU

Dobierając wielkość ekranu oraz sposób jego instalacji należy kierować się wskazówkami. Odległość od ekranu do ostatniego rzędu widzów  $L_{wmax}$  powinna być wielokrotnością wysokości ekranu  $h$ :

$$L_{wmax} / H = \begin{cases} 6 & \text{(dla projekcji prezentacyjnych)} \\ 4.5 & \text{(dla kina domowego)} \\ 3 & \text{(dla kina domowego Full HD)} \end{cases}$$

Szerokość obrazu określona jest na podstawie wysokości ekranu i formatu obrazu:

$$W = \begin{cases} h & \text{dla formatu 1:1} \\ 4h/3 & \text{dla formatu 4:3} \\ 16h/9 & \text{dla formatu 16:9} \\ 16h/10 & \text{dla formatu 16:10} \\ 1h/9 & \text{dla formatu 21:9} \end{cases}$$

Ekran powinien być zainstalowany na wysokości umożliwiającej ergonomiczne oglądanie obrazów:

$$H_{bb} = \begin{cases} 120-140 \text{ cm} & \text{(dla projekcji prezentacyjnych)} \\ 60-80 \text{ cm} & \text{(dla projekcji kina domowego)} \end{cases}$$

Należy również uwzględnić wymiary pomieszczenia, jasność posiadanego projektoru oraz rodzaj, rozmieszczenie i jasność oświetlenia.

### ELEGANCJA I ŁATWOŚĆ INSTALACJI

Ekran projekcyjny Avers Screens przystosowane są do montażu ściennego i suftowego. W celu ułatwienia instalacji ekranów opracowaliśmy unikalny trzyczęściowy uniwersalny system montażowy. Po zainstalowaniu ekranu wszystkie elementy systemu pozostają niewidoczne, odstęp pomiędzy obudową ekranu a suftem wynosi zaledwie 1 mm, co daje wrażenie, że ekran jest przyklejony do suftu. System montażowy składa się z kasety ekranu ze zintegrowanymi prowadnicami montażowymi, suftowy uchwyt montażowy i bolec blokujący. Instalacja suftowa ekranów Avers Screens o szerokości do 3,5 m ogranicza się do wywiercenia w suficie 2 otworów, zamocowania uchwytów suftowych przy pomocy kołków rozporowych z wkrętami, wsunięcia ekranu na uchwyty zabezpieczenia bolcami. Jeżeli po podwieszeniu ekranu okaże się, że wyświetlony obraz nie trafia dokładnie w jego środek to możliwe jest skorygowanie instalacji bez konieczności zdejmowania ekranu z uchwytów.

Ekran przeznaczony do instalacji w suficie podwieszonym mają konstrukcję modułową. Gwarantuje ona łatwość instalacji na jeden z dwóch sposobów (zależnie od konstrukcji suftu podwieszanego), zabezpiecza ekran przed zabrudzeniem lub uszkodzeniami w czasie prac instalacyjnych oraz ułatwia dostęp w razie potrzeby przeprowadzenia inspekcji lub konserwacji. Moduły ekranowe i suftowe ukryte są za estetycznym modułem maskującym. Jego demontaż jest bardzo prosty i daje pełny dostęp do ukrytego za nim ekranu.

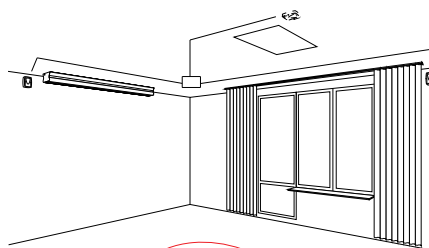
# KOMPLETNY SYSTEM PREZENTACYJNY

ZE ZDALNYM STEROWANIEM

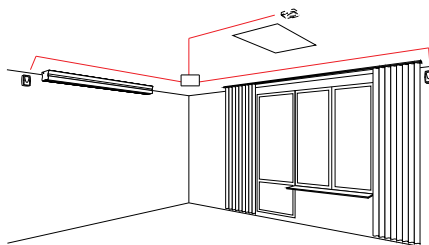
AVERS  
SCREENS

Produkty Avers Screens prezentowane w niniejszym katalogu mogą być wykorzystane do zbudowania prostych lub złożonych systemów projekcyjnych. Wszystkie urządzenia elektryczne przystosowane są do zdalnego sterowania z wykorzystaniem systemów sterujących Avers lub innych producentów. Poniżej prezentujemy przykładowy system projekcyjny zbudowany z wykorzystaniem naszych produktów: ekranu elektrycznego, windy do projektora multimedialnego, kłapy do windy, systemu elektrycznych zasłon okiennych, zdalnego sterowania Beta oraz projektora prezentacyjnego dowolnej marki. System pracuje automatycznie, a jego obsługa odbywa się przy pomocy standardowego pilota sterującego projektora. Włączenie projektora powoduje wygenerowanie sygnału sterującego przez sterownik systemu Beta. Sygnał jest następnie przekazywany drogą radiową do kontrolera sterującego silnikami elektrycznymi ekranu, windy i zasłon. Ekran rozwija się, winda otwiera klapę w suficie i wysuwa projektor, zasłony zasłaniają okna, ich silniki zatrzymują się automatycznie po osiągnięciu zaprogramowanych położeń. Po zakończeniu projekcji wyłączenie projektora powoduje zwinięcie ekranu, schowanie projektora w suficie i odsłonięcie zasłon. Sterownik Beta kontroluje dwie grupy urządzeń (np. grupa pierwsza ekran plus winda, grupa druga dwa systemy Virgo). Proponowane rozwiązanie może być zastosowane do stworzenia systemu projekcyjnego do prezentacji jak również kina domowego.

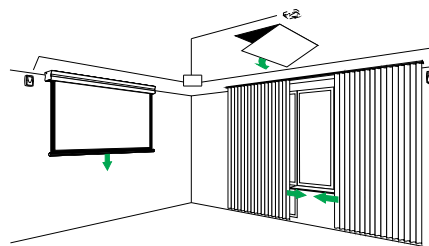
## PRZYGOTOWANIE PROJEKCJI:



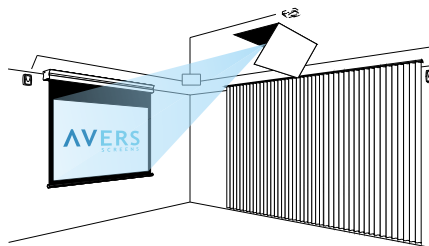
- 1 Włączenie projektora pilotem zdalnego sterowania



- 2 Przekazanie wygenerowanego sygnału sterującego do kontrolerów

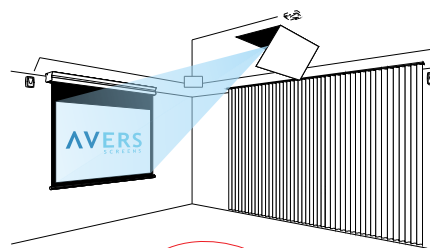


- 3 Automatyca praca urządzeń

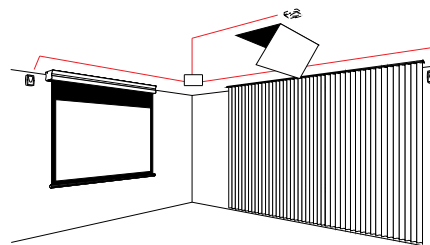


- 4 System projekcyjny gotowy do pracy. Rozpoczęcie projekcji

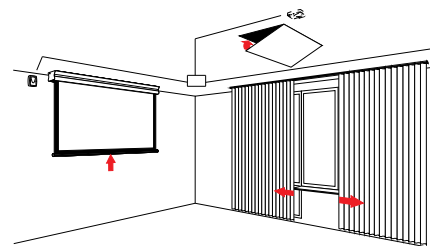
## KOŃCZENIE PROJEKCJI:



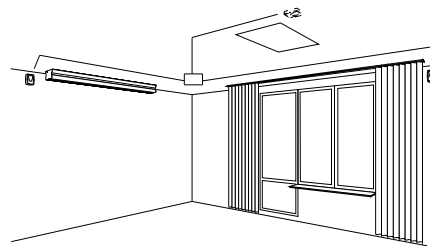
- 1 Wyłączenie projektora pilotem zdalnego sterowania po zakończeniu projekcji



- 2 Przekazanie wygenerowanego sygnału sterującego do kontrolerów



- 3 Automatyca praca urządzeń



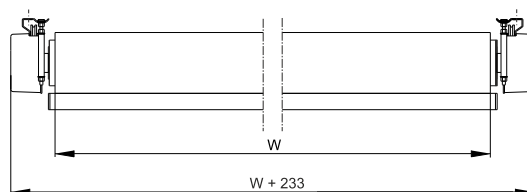
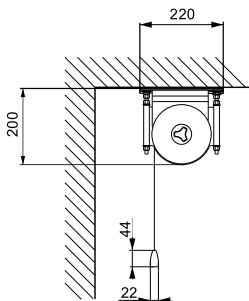
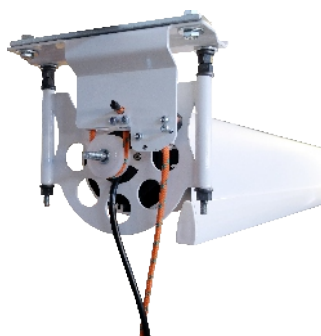
- 4 Wszystkie urządzenia systemu w położeniach spoczynkowych

# SOLAR PROF

Wielkoformatowy ekran elektryczny bez obudowy



BASIC EQUIPMENT  
WALL SWITCH



## Zalety:

- Konstrukcja ekranu pozbawiona obudowy idealna do zabudowy ukrytej
- Ekran może być zainstalowany przez zespół dwuosobowy.
- Uchwyty ekranu posiadają wbudowany dźwign ręczny ułatwiający instalację
- Powierzchnia projekcyjna ekranu zabezpieczona jest przed uszkodzeniami dzięki nawinięciu tkaniny od tyłu rury nawojowej
- Cicha praca ekranu gwarantowana dzięki zastosowaniu silnika typu Silent
- Funkcja automatycznego zatrzymywania zwijania/rozwijania tkaniny zapewnia długi czas życia powierzchni projekcyjnej
- Łatwa integracja z zewnętrznymi systemami sterującymi
- 2 lata gwarancji (typu drzwi-do-drzwi)
- Rozszerzona 5-letnia gwarancja na silnik elektryczny o mocy 230 W
- Możliwość wykonania ekranu według indywidualnej specyfikacji klienta

## Cechy charakterystyczne:

- Szerokość powierzchni projekcyjnej: 450 - 600 cm
- Formaty obrazu 4:3, 16:9 lub 16:10
- Dedykowane materiały projekcyjne:
  - Matt White P g= 1,0; White Ice g=1,2,
  - New Coral g=3,2 (do projekcji wstecznej)
- Aluminiowa rura nawojowa o średnicy 120mm
- Prędkość zwijania tkaniny ekranu 980cm/min
- Naścienny przełącznik sterujący w zestawie
- Wyprowadzenie kabla zasilania z lewej strony

## Akcesoria opcjonalne:

- Skrzynia transportowa wielokrotnego użytku z kołami
- System zdalnego sterowania na podczerwień (Alfa IR)
- Radiowe systemy zdalnego sterowania (Alfa Radio, Delta)
- Systemy sterujące z wyzwalaczem (Alfa Trigger, Alfa Trigger Bezprzewodowy, Beta)
- Malowanie proszkowe w kolorach z palety RAL
- Uchwyty do instalacji ściiennej
- Czarne ramki (BB) (dla formatów 4:3, 16:9 i 16:10 tylko dla materiału MWP)
- Czarne ramki (BT) (dla formatu 16:9 i 16:10, tylko dla materiału MWP)

Format obrazu	Wymiary			Obramowanie		Przekątna obrazu [cale]	Przekątna obrazu BB, BT [cale]	Waga [kg]	Opakowanie transportowe [cm]
	Szer. tkaniny	Obszar obrazu	Obszar obrazu BB, BT	typ BB	typ BT				
	W [cm]	w x h [cm]	w x h [cm]						
4:3	450	450 x 338	440 x 330	+	-	222	217	46,50	491 x 33 x 28
4:3	500	500 x 375	490 x 368	+	-	246	241	51,00	541 x 33 x 28
4:3	550	550 x 413	540 x 405	+	-	271	269	55,50	591 x 33 x 28
4:3	600	600 x 450	590 x 443	+	-	295	290	60,00	641 x 33 x 28
16:9	450	450 x 253	440 x 248	+	+	203	199	43,00	491 x 33 x 28
16:9	500	500 x 281	490 x 276	+	+	226	221	47,00	541 x 33 x 28
16:9	550	550 x 309	540 x 304	+	+	248	247	51,00	591 x 33 x 28
16:9	600	600 x 338	590 x 332	+	+	271	267	55,00	641 x 33 x 28
16:10	450	450 x 281	440 x 275	+	+	209	204	43,50	491 x 33 x 28
16:10	500	500 x 313	490 x 306	+	+	232	227	48,00	541 x 33 x 28
16:10	550	550 x 344	540 x 338	+	+	255	254	52,00	591 x 33 x 28
16:10	600	600 x 375	590 x 369	+	+	279	274	56,00	641 x 33 x 28



## Zalety:

- Konstrukcja ekranu pozbawiona obudowy idealna do zabudowy ukrytej
- Ekran może być zainstalowany przez zespół dwuosobowy.
- Uchwyty ekranu posiadają wbudowany dźwignię ręczny ułatwiający instalację
- Powierzchnia projekcyjna ekranu zabezpieczona jest przed uszkodzeniami dzięki nawinięciu tkaniny od tyłu rury nawojowej
- Cicha praca ekranu gwarantowana dzięki zastosowaniu silnika typu Silent
- Funkcja automatycznego zatrzymywania zwijania/rozwijania tkaniny zapewnia długi czas życia powierzchni projekcyjnej
- Łatwa integracja z zewnętrznymi systemami sterującymi
- 2 lata gwarancji (typu drzwi-do-drzwi)
- Rozszerzona 5-letnia gwarancja na silnik elektryczny o mocy 230 W
- Możliwość wykonania ekranu według indywidualnej specyfikacji klienta

## Cechy charakterystyczne:

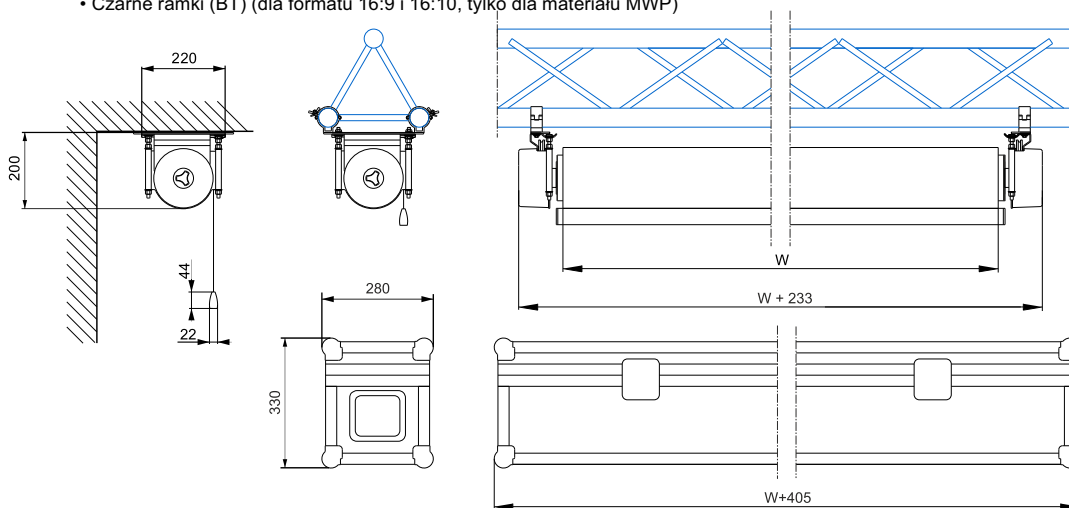
- Szerokość powierzchni projekcyjnej: 450 - 600 cm
- Formaty obrazu 4:3, 16:9 lub 16:10
- Dedykowane materiały projekcyjne:  
Matt White P g= 1,0; White Ice g=1,2,  
New Coral g=3,2 (do projekcji wstecznej)
- Aluminiowa rura nawojowa o średnicy 120mm
- Prędkość zwijania tkaniny ekranu 980cm/min
- Wyprowadzenie kabla zasilania z lewej strony
- Skrzynia transportowa wielokrotnego użytku z kołami

## Akcesoria opcjonalne:

- System zdalnego sterowania na podczerwień (Alfa IR)
- Radiowe systemy zdalnego sterowania (Alfa Radio, Delta)
- Systemy sterujące z wyzwalaczem (Alfa Trigger, Alfa Trigger Bezprzewodowy, Beta)
- Malowanie proszkowe w kolorach z palety RAL
- Uchwyty do instalacji ściennej
- Czarne ramki (BB) (dla formatów 4:3, 16:9 i 16:10 tylko dla materiału MWP)
- Czarne ramki (BT) (dla formatu 16:9 i 16:10, tylko dla materiału MWP)



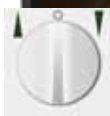
BASIC EQUIPMENT  
TRANSPORT BOX



Format obrazu	Wymiary			Obramowanie		Przekątna obrazu [cale]	Przekątna obrazu BB, BT [cale]	Waga [kg]	Opakowanie transportowe [cm]
	Szer. tkaniny	Obszar obrazu	Obszar obrazu BB, BT	typ BB	typ BT				
	W [cm]	w x h [cm]	w x h [cm]						
4:3	450	450 x 338	440 x 330	+	-	222	217	46,50	491 x 33 x 28
4:3	500	500 x 375	490 x 368	+	-	246	241	51,00	541 x 33 x 28
4:3	550	550 x 413	540 x 405	+	-	271	269	55,50	591 x 33 x 28
4:3	600	600 x 450	590 x 443	+	-	295	290	60,00	641 x 33 x 28
16:9	450	450 x 253	440 x 248	+	+	203	199	43,00	491 x 33 x 28
16:9	500	500 x 281	490 x 276	+	+	226	221	47,00	541 x 33 x 28
16:9	550	550 x 309	540 x 304	+	+	248	247	51,00	591 x 33 x 28
16:9	600	600 x 338	590 x 332	+	+	271	267	55,00	641 x 33 x 28
16:10	450	450 x 281	440 x 275	+	+	209	204	43,50	491 x 33 x 28
16:10	500	500 x 313	490 x 306	+	+	232	227	48,00	541 x 33 x 28
16:10	550	550 x 344	540 x 338	+	+	255	254	52,00	591 x 33 x 28
16:10	600	600 x 375	590 x 369	+	+	279	274	56,00	641 x 33 x 28

# SOLAR

Ekrany Elektryczne



WYPOSAŻENIE  
PODSTAWOWE:  
PRZELĄCZNIK



## Zalety:

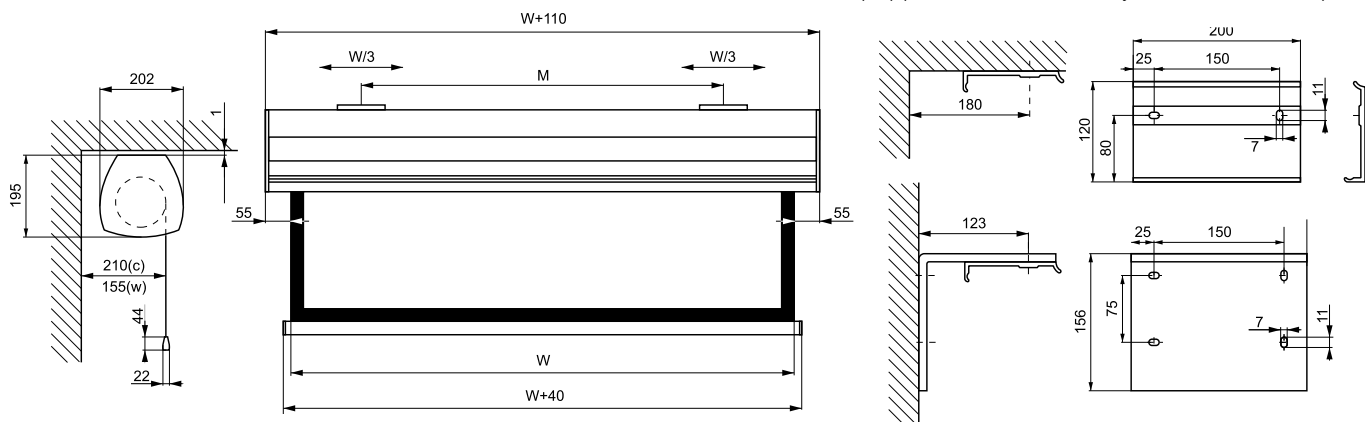
- Małogabarytowa obudowa w kolorze białym wykonana z aluminium
- Prosta instalacja ekranu
- "Niewidzialne" ściennie/sufitowe uchwyty montażowe
- Wyprowadzenie powierzchni projekcyjnej z przodu obudowy gwarantuje zapas miejsca na instalację innych urządzeń na ścianie poniżej ekranu
- Funkcja automatycznego zatrzymywania zwijania/rozwijania tkaniny zapewnia długi czas życia powierzchni projekcyjnej
- Cichy zespół napędowy (silnik typu SILENT)
- Łatwa integracja z zewnętrznymi systemami sterującymi
- Akcesoria instalacyjne w zestawie ekranu
- 2 lata gwarancji (typu drzwi-do-drzwi)
- Rozszerzona 5-letnia gwarancja na silnik elektryczny o mocy 230 W
- Możliwość wykonania ekranu według indywidualnej specyfikacji klienta

## Cechy charakterystyczne:

- Szerokość powierzchni projekcyjnej: 450 - 600 cm
- Formaty obrazu 4:3, 16:9 lub 16:10
- Dedykowane materiały projekcyjne:
  - Matt White P g= 1,0, White Ice g=1,2,
  - New Coral g=3,2 (do projekcji wstecznej)
- Aluminiowa rura nawojowa o średnicy 120mm
- 980cm/min prędkość rozwijania tkaniny projekcyjnej
- Naścienny przełącznik sterujący w zestawie
- Wyprowadzenie kabla zasilania z lewej strony

## Akcesoria opcjonalne:

- System zdalnego sterowania na podczerwień (Alfa IR)
- Radiowe systemy zdalnego sterowania (Alfa Radio, Delta)
- Systemy sterujące z wyzwalaczem (Alfa Trigger, Alfa Trigger Bezprzewodowy, Beta)
- Malowanie proszkowe w kolorach z palety RAL
- Naścienny przełącznik sterujący z blokadą kluczem
- Czarne ramki (BB) (dla formatów 4:3, 16:9 i 16:10 tylko dla materiału MWP)
- Czarne ramki (BT) (dla formatu 16:9 i 16:10, tylko dla materiału MWP)



Format obrazu	Wymiary			Obramowanie		Przekątna obrazu [cale]	Przekątna obrazu BB, BT [cale]	Odległość uchwytów M [cm]	Waga [kg]	Opakowanie transportowe [cm]
	Szer. tkaniny	Obszar obrazu	Obszar obrazu BB, BT	typ BB	typ BT					
	W [cm]	w x h [cm]	w x h [cm]							
4:3	450	450 x 338	440 x 330	+	-	222	217	240 - 438	80,00	500 x 25 x 25
4:3	500	500 x 375	490 x 368	+	-	246	241	280 - 488	90,00	550 x 25 x 25
4:3	550	550 x 413	540 x 405	+	-	271	269	320 - 538	97,00	600 x 25 x 25
4:3	600	600 x 450	590 x 443	+	-	295	290	360 - 588	106,00	650 x 25 x 25
16:9	450	450 x 253	440 x 248	+	+	203	199	240 - 438	80,00	500 x 25 x 25
16:9	500	500 x 281	490 x 276	+	+	226	221	280 - 488	90,00	550 x 25 x 25
16:9	550	550 x 309	540 x 304	+	+	248	247	320 - 538	97,00	600 x 25 x 25
16:9	600	600 x 338	590 x 332	+	+	271	267	360 - 588	106,00	650 x 25 x 25
16:10	450	450 x 281	440 x 275	+	+	209	204	240 - 438	80,00	500 x 25 x 25
16:10	500	500 x 313	490 x 306	+	+	232	227	280 - 488	90,00	550 x 25 x 25
16:10	550	550 x 344	540 x 338	+	+	255	254	320 - 538	97,00	600 x 25 x 25
16:10	600	600 x 375	590 x 369	+	+	279	274	360 - 588	106,00	650 x 25 x 25

# SOLARIS TENSION

Ekrany Elektryczne

**AVERS**  
SCREENS

## Zalety:

- Małogabarytowa obudowa w kolorze białym wykonana z aluminium
- Gwarantowana płaska powierzchnia ekranu, dzięki systemowi linek napinających boczne krawędzie
- Wyższy postrzegany kontrast obrazu dzięki obramowaniu w kolorze czarnym
- Prosta instalacja ekranu
- „Niewidzialne” ściennie/suftowe uchwyty montażowe
- Wyprowadzenie powierzchni projekcyjnej z przodu obudowy gwarantuje zapas miejsca na instalację innych urządzeń na ścianie poniżej ekranu
- Funkcja automatycznego zatrzymywania zwijania/rozwijania tkaniny zapewnia długi czas życia powierzchni projekcyjnej
- Łatwa integracja z zewnętrznymi systemami sterującymi
- 2 lata gwarancji (typu drzwi-do-drzwi)
- Rozszerzona 5-letnia gwarancja na silnik elektryczny o mocy 230 W
- Możliwość wykonania ekranu według indywidualnej specyfikacji klienta
- Cichy zespół napędowy (silnik typu SILENT)

## Cechy charakterystyczne:

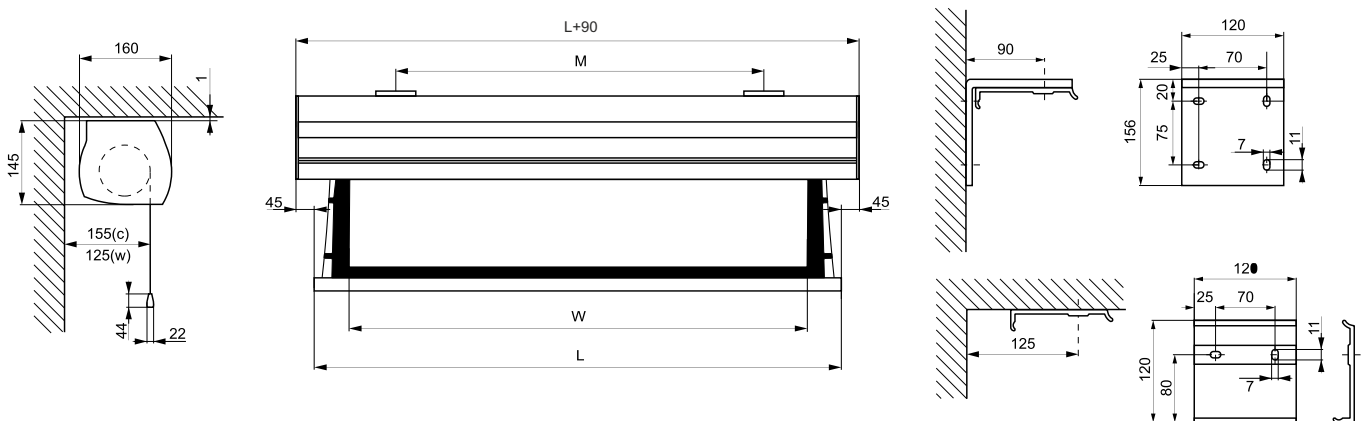
- Szerokość obszaru obrazu 300cm
- Formaty obrazu 16:9 lub 16:10
- Dedykowane materiały projekcyjne:
  - dla kina domowego: Matt White g=1,0 Matt Grey g=0,8
  - dla prezentacji: Matt White g=1,0
- Aluminiowa rura nawojowa o średnicy 85mm
- 730cm/min prędkość rozwijania tkaniny projekcyjnej
- Naścienny przełącznik sterujący w zestawie
- Wyprowadzenie kabla zasilania z lewej strony

## Akcesoria opcjonalne:

- System zdalnego sterowania na podczerwień (Alfa IR)
- Radiowe systemy zdalnego sterowania (Alfa Radio, Delta)
- Systemy sterujące z wyzwaczem (Alfa Trigger, Alfa Trigger Bezprzewodowy, Beta)
- Malowanie proszkowe w kolorach z palety RAL
- Naścienny przełącznik sterujący z blokadą kluczem
- Wyciszenie obudowy ekranu materiałem dźwiękochłonnym (SUPER SILENT)



WYPOSAŻENIE  
PODSTAWOWE:  
PRZEŁĄCZNIK



Format obrazu	Wymiary		Obramowanie		Długość listwy dolnej		Przekątna obrazu BB, BT	Odległość uchwytów	Waga	Opakowanie transportowe
	Szer. obrazu W [cm]	Obszar obrazu BB, BT w x h [cm]	typ BB	typ BT	typ BB L[cm]	typ BT L[cm]				
16:9	300	300 x 169	+	+	333,5	337,4	136	180 - 330	75,00	401 x 19 x 23
16:10	300	300 x 188	+	+	334,5	338,4	135	180 - 330	65,00	351 x 19 x 23

# SOLARIS

Ekrany Elektryczne



WYPOSAŻENIE  
PODSTAWOWE:  
PRZEŁĄCZNIK



## Zalety:

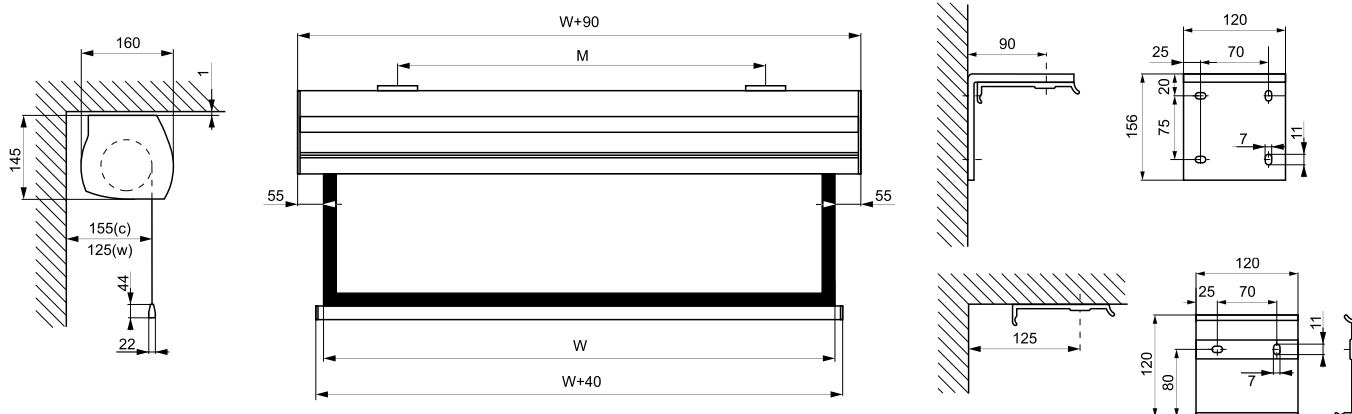
- Małogabarytowa obudowa w kolorze białym wykonana z aluminium
- Prosta instalacja ekranu
- „Niewidzialne” ściennie/suftowe uchwyty montażowe
- Wyprowadzenie powierzchni projekcyjnej z przodu obudowy gwarantuje zapas miejsca na instalację innych urządzeń na ścianie poniżej ekranu
- Funkcja automatycznego zatrzymywania zwijania/rozwijania tkaniny zapewnia długi czas życia powierzchni projekcyjnej
- Łatwa integracja z zewnętrznymi systemami sterującymi
- Akcesoria instalacyjne w zestawie ekranu
- 2 lata gwarancji (typu drzwi-do-drzwi)
- Rozszerzona 5-letnia gwarancja na silnik elektryczny o mocy 230 W
- Możliwość wykonania ekranu według indywidualnej specyfikacji klienta
- Cichy zespół napędowy (silnik typu SILENT)

## Cechy charakterystyczne:

- Szerokość powierzchni projekcyjnej: 350 - 400 cm
- Formaty obrazu 1:1, 4:3, 16:9 lub 16:10
- Dostępne powierzchnie projekcyjne:
  - Matt White P. g=1,0, White Ice g=1,2
  - New Coral g=3,2 (do projekcji wstecznej)
  - Matt White g=1,0 Matt Grey g=0,8
- Aluminiowa rura nawojowa o średnicy 85mm
- 730cm/min prędkość rozwijania tkaniny projekcyjnej
- Naścienny przełącznik sterujący w zestawie
- Wyprowadzenie kabla zasilania z lewej strony

## Akcesoria opcjonalne:

- System zdalnego sterowania na podczerwień (Alfa IR)
- Radiowe systemy zdalnego sterowania (Alfa Radio, Delta)
- Systemy sterujące z wyzwalaczem (Alfa Trigger, Alfa Trigger Bezprzewodowy, Beta)
- Malowanie proszkowe w kolorach z palety RAL
- Naścienny przełącznik sterujący z blokadą kluczem
- Czarne ramki (BB)
  - (dla formatów 4:3, 16:9 i 16:10 tylko dla materiału MWP)
- Czarne ramki (BT)
  - (dla formatu 16:9 i 16:10 tylko dla materiału MWP)
- Wyciszenie obudowy ekranu materiałem akustycznym (SUPER SILENT)



Format obrazu	Wymiary			Obramowanie		Przekątna obrazu [cale]	Przekątna obrazu BB, BT [cale]	Odległość uchwytów M [cm]	Waga [kg]	Opakowanie transportowe [cm]
	Szer. tkaniny	Obszar obrazu	Obszar obrazu BB, BT w x h [cm]	typ BB	typ BT					
	W [cm]	w x h [cm]	w x h [cm]							
1:1	350	350 x 350	-	-	-	195	-	180 - 345	63,00	390 x 25 x 25
1:1	400	400 x 400	-	-	-	223	-	210 - 395	71,00	440 x 25 x 25
4:3	350	350 x 263	340 x 255	+	-	172	167	180 - 345	63,00	390 x 25 x 25
4:3	400	400 x 300	390 x 293	+	-	197	192	210 - 395	71,00	440 x 25 x 25
16:9	350	350 x 197	340 x 191	+	+	158	154	180 - 345	63,00	390 x 25 x 25
16:9	400	400 x 225	390 x 219	+	+	181	176	210 - 395	71,00	440 x 25 x 25
16:10	350	350 x 219	340 x 213	+	+	162	158	180 - 345	63,00	390 x 25 x 25
16:10	400	400 x 250	390 x 244	+	+	186	181	210 - 395	71,00	440 x 25 x 25

# CONTOUR TENSION

Ekrany Elektryczne

**AVERS**  
SCREENS

## Zalety:

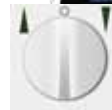
- Stalowa modułowa obudowa pomalowana na kolor biały
- Gwarantowana płaska powierzchnia ekranu, dzięki systemowi linek napinających boczne krawędzie
- Wyższy postrzegany kontrast obrazu dzięki obramowaniu w kolorze czarnym
- Wygodna dwuetapowa instalacja ekranu
- System instalacji ekranu dostosowany do rodzaju sufitu podwieszanego
- Wyprowadzenie powierzchni projekcyjnej z przodu obudowy gwarantuje zapas miejsca na instalację innych urządzeń na ścianie poniżej ekranu
- Funkcja automatycznego zatrzymywania zwijania/rozwijania tkaniny zapewnia długi czas życia powierzchni projekcyjnej
- Łatwa integracja z zewnętrznymi systemami sterującymi
- 2 lata gwarancji (typu drzwi-do-drzwi)
- Rozszerzona 5-letnia gwarancja na silnik elektryczny
- Możliwość dopasowania ekranu do specyfikacji klienta
- Cichy zespół napędowy (silnik typu SILENT)

## Cechy charakterystyczne:

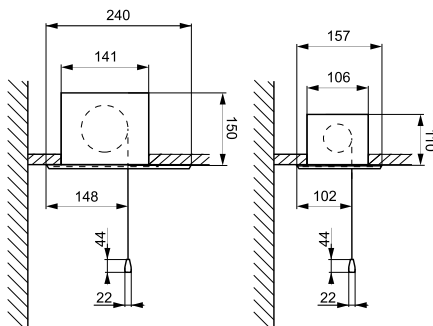
- Szerokość obrazu: 180 - 300 cm
- Formaty obrazu 4:3, 16:9 lub 16:10
- Dedykowane materiały projekcyjne:
  - dla kina domowego: Matt White g=1,0. Matt Grey g=0,8
  - dla prezentacji: Matt White g= 1,0
- Rura nawojowa:
  - aluminiowa o średnicy 85mm (ekran o szer. obrazu > 240cm)
  - aluminiowa o średnicy 60mm (ekran o szer. obrazu do 240cm)
- Wyprowadzenie kabla zasilania z lewej strony

## Akcesoria opcjonalne:

- System zdalnego sterowania na podczerwień (Alfa IR)
- Radiowe systemy zdalnego sterowania (Alfa Radio, Delta)
- Systemy sterujące z wyzwalaczem (Alfa Trigger, Alfa Trigger Bezprzewodowy, Beta)
- Malowanie proszkowe w kolorach z palety RAL
- Naścienny przełącznik sterujący z blokadą kluczem
- Czarny górny pas (BT) dostępny (dla formatu 4:3, 16:9 i 16:10)

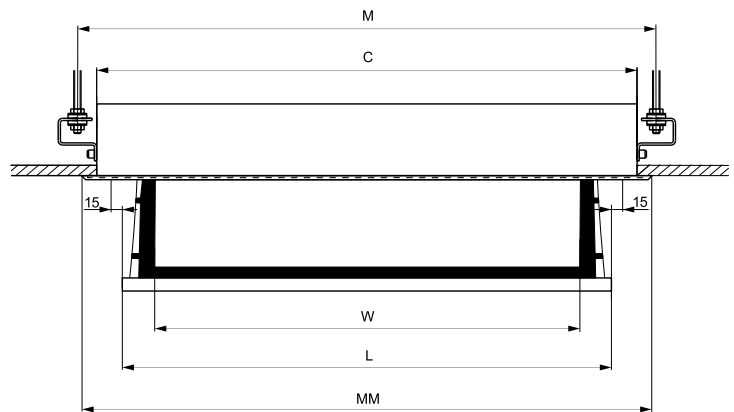


WYPOSAŻENIE  
PODSTAWOWE:  
PRZEŁĄCZNIK



KASETA DLA EKРАНU  
POWYŻEJ 240CM  
SZEROKOŚCI. OBRAZU

KASETA DLA EKРАНU  
DO 240CM  
SZEROKOŚCI. OBRAZU



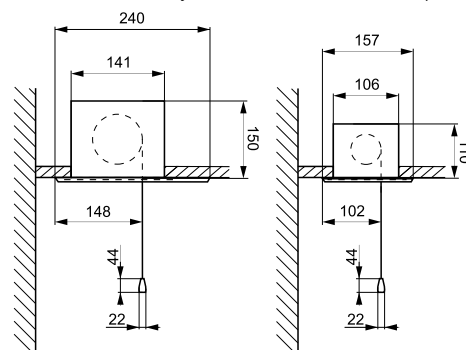
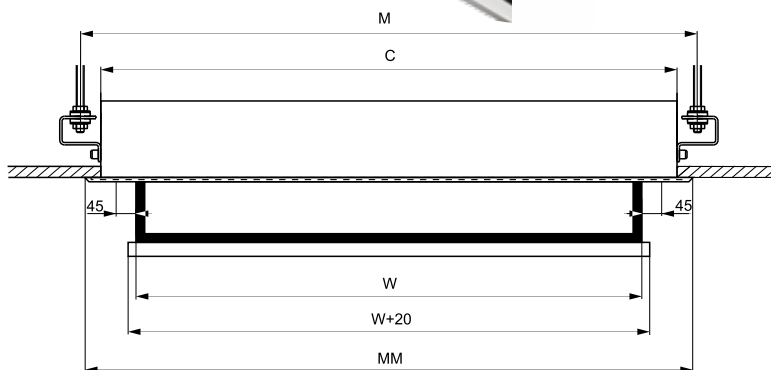
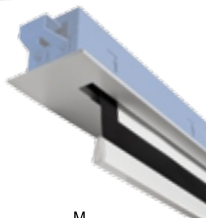
Format obrazu	Wymiary		Obramowanie		Długość listwy dolnej		Przekątna obrazu BB, BT	Odległość uchwytów	Długość otworu	Długość m.mask.	Waga	Opakowanie transportowe
	Szer. obrazu W [cm]	Obszar obrazu BB, BT w x h [cm]	typ BB	typ BT	typ BB L[cm]	typ BT L[cm]						
4:3	180	180 x 135	+	+	207,5	212,0	89	233,4	229,1	234,5	21,20	260 x 18 x 18
4:3	210	210 x 160	+	+	240,7	245,4	104	263,4	259,1	264,5	34,40	290 x 18 x 18
4:3	240	240 x 150	+	+	303,3	303,7	113	293,4	289,1	295,8	38,00	320 x 18 x 18
4:3	270	270 x 202	+	-	310,2	-	133	327,0	322,5	327,0	65,00	351 x 19 x 23
16:9	180	180 x 102	+	+	204,8	208,0	82	233,4	229,1	234,5	21,20	260 x 18 x 18
16:9	210	210 x 119	+	+	236,3	237,7	96	263,4	259,1	264,5	34,40	290 x 18 x 18
16:9	240	240 x 135	+	+	303,3	303,7	104	293,4	289,1	295,8	38,00	320 x 18 x 18
16:9	270	270 x 152	+	+	302,3	302,7	123	327,0	322,5	327,0	65,00	351 x 19 x 23
16:9	300	300 x 169	+	+	333,5	337,4	136	377,0	372,5	377,0	75,00	401 x 19 x 23
16:10	180	180 x 113	+	+	205,8	209,0	79	233,4	229,1	234,5	21,20	260 x 18 x 18
16:10	210	210 x 131	+	+	237,3	238,7	93	263,4	259,1	264,5	34,40	290 x 18 x 18
16:10	240	240 x 150	+	+	303,3	303,7	107	293,4	289,1	295,8	38,00	320 x 18 x 18
16:10	270	270 x 169	+	+	303,3	303,7	126	327,0	322,5	327,0	65,00	351 x 19 x 23
16:10	300	300 x 188	+	+	334,5	338,4	135	377,0	372,5	377,0	75,00	401 x 19 x 23

# CONTOUR

Ekrany Elektryczne



WYPOSAŻENIE  
PODSTAWOWE:  
PRZEŁĄCZNIK



KASETA DLA EKRANU  
O SZER. PONAD 270CM

KASETA DLA EKRANU  
O SZER. DO 270CM

Format obrazu	Wymiary			Obramowanie		Przekątna obrazu [cale]	Przekątna obrazu BB, BT [cale]	Odległość uchwytów M [cm]	Długość otworu C [cm]	Długość m.mask. MM [cm]	Waga [kg]	Opakowanie transportowe [cm]
	Szer. W [cm]	Obszar obrazu w x h [cm]	Obszar obrazu BB, BT w x h [cm]	Typ BB	Typ BT							
1:1	180	180 x 180	-	-	-	100	-	203,4	199,1	204,5	19,70	230 x 18 x 18
1:1	210	210 x 210	-	-	-	117	-	233,4	229,1	234,5	21,20	260 x 18 x 18
1:1	240	240 x 240	-	-	-	134	-	263,4	259,1	264,5	34,40	290 x 18 x 18
1:1	270	270 x 270	-	-	-	150	-	293,4	289,1	295,8	38,00	320 x 18 x 18
1:1	300	300 x 300	-	-	-	167	-	327,0	322,5	327,0	65,00	351 x 19 x 23
1:1	350	350 x 350	-	-	-	195	-	377,0	372,5	377,0	75,00	401 x 19 x 23
1:1	400	400 x 400	-	-	-	223	-	425,5	421,0	427,0	85,00	451 x 19 x 23
4:3	180	180 x 135	170 x 128	+	-	89	84	203,4	199,1	204,5	19,70	230 x 18 x 18
4:3	210	210 x 160	200 x 150	+	-	104	98	233,4	229,1	234,5	21,20	260 x 18 x 18
4:3	240	240 x 180	230 x 173	+	-	118	113	263,4	259,1	264,5	34,40	290 x 18 x 18
4:3	270	270 x 202	260 x 195	+	-	133	128	293,4	289,1	295,8	38,00	320 x 18 x 18
4:3	300	300 x 225	290 x 218	+	-	148	143	327,0	322,5	327,0	65,00	351 x 19 x 23
4:3	350	350 x 263	340 x 255	+	-	172	167	377,0	372,5	377,0	75,00	401 x 19 x 23
4:3	400	400 x 300	390 x 293	+	-	197	192	425,5	421,0	427,0	85,00	451 x 19 x 23
16:9	180	180 x 102	170 x 96	+	+	82	77	203,4	199,1	204,5	19,70	230 x 18 x 18
16:9	210	210 x 119	200 x 113	+	+	96	90	233,4	229,1	234,5	21,20	260 x 18 x 18
16:9	240	240 x 135	230 x 129	+	+	109	104	263,4	259,1	264,5	34,40	290 x 18 x 18
16:9	270	270 x 152	260 x 146	+	+	123	117	293,4	289,1	295,8	38,00	320 x 18 x 18
16:9	300	300 x 169	290 x 163	+	+	136	131	327,0	322,5	327,0	65,00	351 x 19 x 23
16:9	350	350 x 197	340 x 191	+	+	158	154	377,0	372,5	377,0	75,00	401 x 19 x 23
16:9	400	400 x 225	390 x 219	+	+	181	176	425,5	421,0	427,0	85,00	451 x 19 x 23
16:10	180	180 x 113	170 x 106	+	+	84	79	203,4	199,1	204,5	19,70	230 x 18 x 18
16:10	210	210 x 131	200 x 125	+	+	98	93	233,4	229,1	234,5	21,20	260 x 18 x 18
16:10	240	240 x 150	230 x 144	+	+	112	107	263,4	259,1	264,5	34,40	290 x 18 x 18
16:10	270	270 x 169	260 x 163	+	+	126	121	293,4	289,1	295,8	38,00	320 x 18 x 18
16:10	300	300 x 188	290 x 181	+	+	140	135	327,0	322,5	327,0	65,00	351 x 19 x 23
16:10	350	350 x 219	340 x 213	+	+	162	158	377,0	372,5	377,0	75,00	401 x 19 x 23
16:10	400	400 x 250	390 x 244	+	+	186	181	425,5	421,0	427,0	85,00	451 x 19 x 23

# AkuSTRATUS 2 TENSION

Ekrany Elektryczne z Akumulatorem

**AVERS**  
SCREENS

## Zalety:

- Pełna autonomia zasilania
- Gotowość do instalacji w dowolnie wybranym miejscu
- Małogabarytowa obudowa w kolorze białym wykonana z aluminium
- Pyłoszczelna kaseeta z automatycznie zamykaną klapą
- Gwarantowana płaska powierzchnia ekranu, dzięki systemowi linek napinających boczne krawędzie
- Wyższy postrzegany kontrast obrazu dzięki obramowaniu w kolorze czarnym
- Prosta instalacja ekranu
- „Niewidzialne” ściennie/sufitowe uchwyty montażowe
- Wyprowadzenie powierzchni projekcyjnej z przodu obudowy gwarantuje zapas miejsca na instalację innych urządzeń na ścianie poniżej ekranu
- Funkcja automatycznego zatrzymywania zwijania/rozwijania tkaniny zapewnia długi czas życia powierzchni projekcyjnej
- Wysoki poziom bezpieczeństwa dzięki zasilaniu napięciem 12V
- 2 lata gwarancji (typu drzwi-do-drzwi)
- Rozszerzona 5-letnia gwarancja na silnik
- Możliwość wykonania ekranu według indywidualnej specyfikacji klienta

## Cechy charakterystyczne:

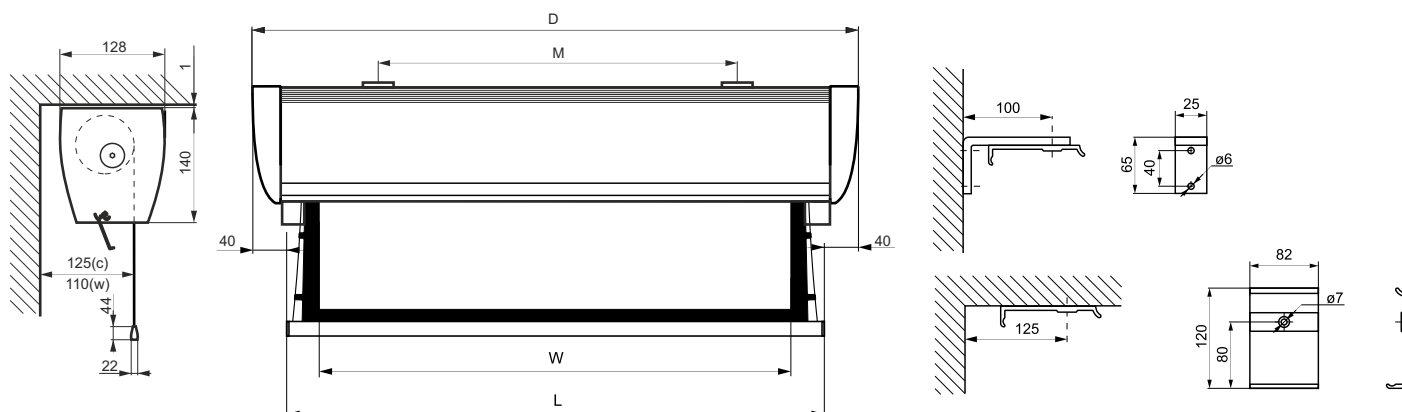
- Szerokość obszaru obrazu: 180 - 270cm
- Formaty obrazu 4:3, 16:9 lub 16:10
- Dedykowane materiały projekcyjne:
  - dla kina domowego: Matt White g=1,0 Matt Grey g=0,8
  - dla prezentacji: Matt White g=1,0
- Aluminiowa rura nawojowa o średnicy 60mm
- Wbudowany system zdalnego sterowania z pilotem radiowym w zestawie
- Wyprowadzenie gniazda ładowania z lewej strony

## Akcesoria opcjonalne:

- Malowanie proszkowe w kolorach z palety RAL
- Dodatkowe uchwyty do montażu ściennego/sufitowego
- SRMS uchwyty umożliwiające instalację ekranu pod sufitem podwieszonym
- Naścienny radiowy pilot zdalnego sterowania (ALFA Radio switch)
- Zapasowy akumulator Li-Ion



WYPOSAŻENIE  
PODSTAWOWE  
RADIOWY PILOT  
STEROWANIA



Format obrazu	Wymiary		Obramowanie		Długość obudowy ekranu	Przekątna obrazu BB, BT	Odległość uchwytów	Zestaw do instalacji w suficie podwieszonym	Waga	Opakowanie transportowe
	Szer. obrazu	Obszar obrazu BB, BT w x h [cm]	Typ BB	Typ BT						
	W [cm]				D [cm]	[cale]	M [cm]		[kg]	[cm]
4:3	180	180 x 135	+	+	222,0	84	95 - 175	INC KIT2	9,80	230 x 18 x 18
4:3	210	210 x 160	+	+	257,0	98	110 - 205	INC KIT3	11,70	260 x 18 x 18
4:3	240	240 x 180	+	+	285,0	113	125 - 235	INC KIT4	13,90	290 x 18 x 18
4:3	270	270 x 202	+	-	319,0	128	140 - 265	INC KIT5	15,60	330 x 18 x 18
16:9	180	180 x 102	+	+	222,0	77	95 - 175	INC KIT2	9,50	230 x 18 x 18
16:9	210	210 x 119	+	+	257,0	90	110 - 205	INC KIT3	11,30	260 x 18 x 18
16:9	240	240 x 135	+	+	285,0	104	125 - 235	INC KIT4	13,50	290 x 18 x 18
16:9	270	270 x 152	+	+	319,0	117	140 - 265	INC KIT5	15,00	330 x 18 x 18
16:10	180	180 x 113	+	+	222,0	79	95 - 175	INC KIT2	9,70	230 x 18 x 18
16:10	210	210 x 131	+	+	257,0	93	110 - 205	INC KIT3	11,50	260 x 18 x 18
16:10	240	240 x 150	+	+	285,0	107	125 - 235	INC KIT4	13,70	290 x 18 x 18
16:10	270	270 x 169	+	+	319,0	121	140 - 265	INC KIT5	15,30	330 x 18 x 18

# AkuSTRATUS 2

Ekrany Elektryczne z Akumulatorem



WYPOSAŻENIE  
PODSTAWOWE:  
RADIOWY PILOT  
STEROWANIA

## Zalety:

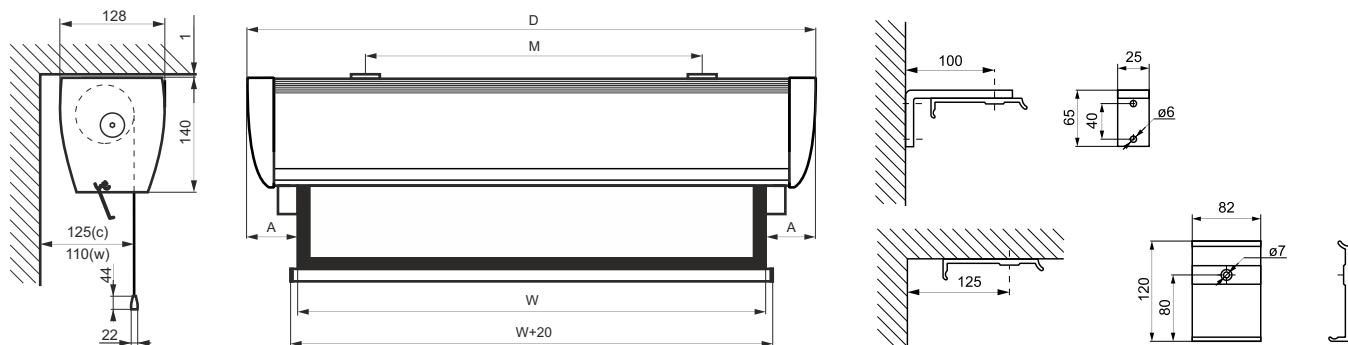
- Pełna autonomia zasilania
- Gotowość do instalacji w dowolnie wybranym miejscu
- Małogabarytowa obudowa w kolorze białym wykonana z aluminium
- Pyłoszczelna kaseata z automatycznie zamykaną klapą
- Prosta instalacja ekranu
- „Niewidzialne” ściennie/sufitowe uchwyty montażowe
- Wyprowadzenie powierzchni projekcyjnej z przodu obudowy gwarantuje zapas miejsca na instalację innych urządzeń na ścianie poniżej ekranu
- Funkcja automatycznego zatrzymywania zwijania/rozwijania tkaniny zapewnia długi czas życia powierzchni projekcyjnej
- Wysoki poziom bezpieczeństwa dzięki zasilaniu napięciem 12V
- 2 lata gwarancji (typu drzwi-do-drzwi)
- Rozszerzona 5-letnia gwarancja na silnik
- Możliwość wykonania ekranu według indywidualnej specyfikacji klienta

## Cechy charakterystyczne:

- Szerokość powierzchni projekcyjnej: 180 - 300cm
- Formaty obrazu 4:3, 16:9 lub 16:10
- Dedykowane materiały projekcyjne:
  - dla kina domowego: Matt White P g=1,0; Matt Grey g=0,8; Matt White g=1,0
  - dla prezentacji: Matt White P g=1,0 Matt White g=1,0
  - White Ice g=1,2 New Coral g=3,2 (do projekcji wstecznej)
- Aluminiowa rura nawojowa o średnicy 60mm
- Wbudowany system zdalnego sterowania z pilotem radiowym w zestawie
- Wyprowadzenie gniazda ładowania z lewej strony

## Akcesoria opcjonalne:

- Czarne ramki (BB) (dla formatów 4:3, 16:9 i 16:10, tylko dla materiałów MW i MG)
- Czarne ramki (BT) (dla formatu 16:9 i 16:10, tylko dla materiałów MW i MG)
- Malowanie proszkowe w kolorach z palety RAL
- Dodatkowe uchwyty do montażu ściennego/sufitowego
- SRMS uchwyty umożliwiające instalację ekranu pod sufitem podwieszonym
- Naścienny radiowy pilot zdalnego sterowania (ALFA Radio switch)
- Zapasowy akumulator Li-Ion



Format obrazu	Wymiary			Obramowanie		Przekątna obrazu [cale]	Przekątna obrazu BB, BT [cale]	Długość obudowy D [cm]	Zestaw do instalacji w suficie podwieszonym	Waga [kg]	Opakowanie transportowe [cm]
	Szer. tkaniny W [cm]	Obszar obrazu w x h [cm]	Obszar obrazu BB, BT w x h [cm]	Typ BB	Typ BT						
1:1	180	180 x 180	-	-	-	100	-	193	INC KIT1	8,00	200 x 18 x 18
1:1	210	210 x 210	-	-	-	117	-	222	INC KIT2	10,00	230 x 18 x 18
1:1	240	240 x 240	-	-	-	134	-	257	INC KIT3	12,00	260 x 18 x 18
1:1	270	270 x 270	-	-	-	150	-	285	INC KIT4	14,00	290 x 18 x 18
1:1	300	300 x 300	-	-	-	167	-	319	INC KIT5	16,00	320 x 18 x 18
4:3	180	180 x 135	170 x 128	+	-	89	84	193	INC KIT1	7,80	200 x 18 x 18
4:3	210	210 x 160	200 x 150	+	-	104	98	222	INC KIT2	9,80	230 x 18 x 18
4:3	240	240 x 180	230 x 173	+	-	118	113	257	INC KIT3	11,70	260 x 18 x 18
4:3	270	270 x 202	260 x 195	+	-	133	128	285	INC KIT4	13,90	290 x 18 x 18
4:3	300	300 x 225	290 x 218	+	-	148	143	319	INC KIT5	15,60	320 x 18 x 18
16:9	180	180 x 102	170 x 96	+	+	82	77	193	INC KIT1	7,50	200 x 18 x 18
16:9	210	210 x 119	200 x 113	+	+	96	90	222	INC KIT2	9,50	230 x 18 x 18
16:9	240	240 x 135	230 x 129	+	+	109	104	257	INC KIT3	11,30	260 x 18 x 18
16:9	270	270 x 152	260 x 146	+	+	123	117	285	INC KIT4	13,50	290 x 18 x 18
16:9	300	300 x 169	290 x 163	+	+	136	131	319	INC KIT5	15,00	320 x 18 x 18
16:10	180	180 x 113	170 x 106	+	+	84	79	193	INC KIT1	7,60	200 x 18 x 18
16:10	210	210 x 131	200 x 125	+	+	98	93	222	INC KIT2	9,70	230 x 18 x 18
16:10	240	240 x 150	230 x 144	+	+	112	107	257	INC KIT3	11,50	260 x 18 x 18
16:10	270	270 x 169	260 x 163	+	+	126	121	285	INC KIT4	13,70	290 x 18 x 18
16:10	300	300 x 188	290 x 181	+	+	140	135	319	INC KIT5	15,30	320 x 18 x 18



# STRATUS 2 TENSION

Ekrany Elektryczne

**AVERS**  
SCREENS

## Zalety:

- Małogabarytowa obudowa w kolorze białym wykonana z aluminium
- Pyłoszczelna kasetka z automatycznie zamykaną klapą
- Gwarantowana płaska powierzchnia ekranu, dzięki systemowi linek napinających boczne krawędzie
- Obramowanie w kolorze czarnym poprawiające postrzegany kontrast obrazu
- Prosta instalacja ekranu
- „Niewidzialne” ściennie/sufitowe uchwyty montażowe
- Wyprowadzenie powierzchni projekcyjnej z przodu obudowy gwarantuje zapas miejsca na instalację innych urządzeń na ścianie poniżej ekranu
- Funkcja automatycznego zatrzymywania zwijania/rozwijania tkaniny zapewnia długi czas życia powierzchni projekcyjnej
- Możliwość instalacji ukrytej w suficie
- 2 lata gwarancji (typu drzwi-do-drzwi)
- Rozszerzona 5-letnia gwarancja na silnik
- Możliwość wykonania ekranu według indywidualnej specyfikacji klienta
- Cichy zespół napędowy (silnik typu SILENT)

## Cechy charakterystyczne:

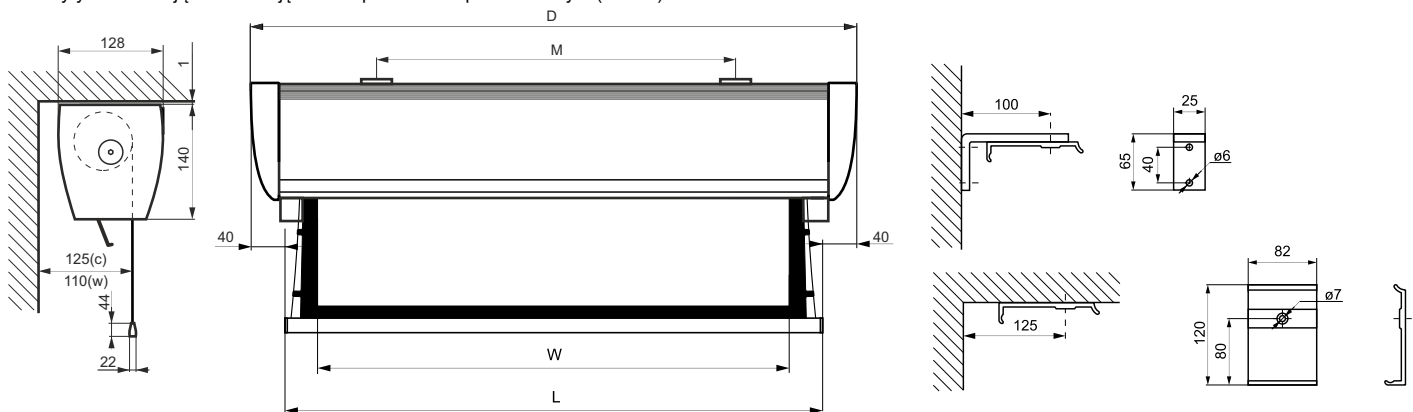
- Szerokość obszaru obrazu: 180 - 270cm
- Formaty obrazu 4:3, 16:9 lub 16:10
- Dedykowane materiały projekcyjne:
  - dla kina domowego: Matt White g=1,0 Matt Grey g=0,8
  - dla prezentacji: Matt White g=1,0
- Aluminiowa rura nawojowa o średnicy 60mm
- Naścienny przełącznik sterujący w zestawie
- Wyprowadzenie kabla zasilania z lewej strony

## Akcesoria opcjonalne:

- System zdalnego sterowania na podczerwień (Alfa IR)
- Radiowe systemy zdalnego sterowania (Alfa Radio, Delta)
- Systemy sterujące wyzwalaczem (Alfa Trigger, Alfa Trigger Bezprzewodowy, Beta)
- Malowanie proszkowe w kolorach z palety RAL
- Czarne ramki (BT) (dla formatu 16:9 i 16:10, tylko dla materiałów MW, MG)
- Dodatkowe uchwyty do montażu ściennego/sufitowego (SH HOLDER)
- Zestaw umożliwiający ukrytą instalację ekranu w suficie (INCEILING KIT)
- Uchwyty umożliwiający instalację ekranu pod sufitem podwieszonym (SRMS)



WYPOSAŻENIE  
PODSTAWOWE:  
PRZEŁĄCZNIK



Format obrazu	Wymiary		Obramowanie		Długość obudowy ekranu	Przekątna obrazu BB, BT	Odległość uchwytów	Zestaw do instalacji w suficie podwieszonym	Waga	Opakowanie transportowe
	Szer. obrazu	Obszar obrazu BB, BT w x h [cm]	Typ BB	Typ BT						
4:3	180	180 x 135	+	+	222,0	84	95 - 175	INC KIT2	9,80	230 x 18 x 18
4:3	210	210 x 160	+	+	257,0	98	110 - 205	INC KIT3	11,70	260 x 18 x 18
4:3	240	240 x 180	+	+	285,0	113	125 - 235	INC KIT4	13,90	290 x 18 x 18
4:3	270	270 x 202	+	-	319,0	128	140 - 265	INC KIT5	15,60	320 x 18 x 18
16:9	180	180 x 102	+	+	222,0	77	95 - 175	INC KIT2	9,50	230 x 18 x 18
16:9	210	210 x 119	+	+	257,0	90	110 - 205	INC KIT3	11,30	260 x 18 x 18
16:9	240	240 x 135	+	+	285,0	104	125 - 235	INC KIT4	13,50	290 x 18 x 18
16:9	270	270 x 152	+	+	319,0	117	140 - 265	INC KIT5	15,00	320 x 18 x 18
16:10	180	180 x 113	+	+	222,0	79	95 - 175	INC KIT2	9,70	230 x 18 x 18
16:10	210	210 x 131	+	+	257,0	93	110 - 205	INC KIT3	11,50	260 x 18 x 18
16:10	240	240 x 150	+	+	285,0	107	125 - 235	INC KIT4	13,70	290 x 18 x 18
16:10	270	270 x 169	+	+	319,0	121	140 - 265	INC KIT5	15,30	320 x 18 x 18

# STRATUS 2

Ekrany Elektryczne



WYPOSAŻENIE  
 PODSTAWOWE:  
 PRZEŁĄCZNIK

## Zalety:

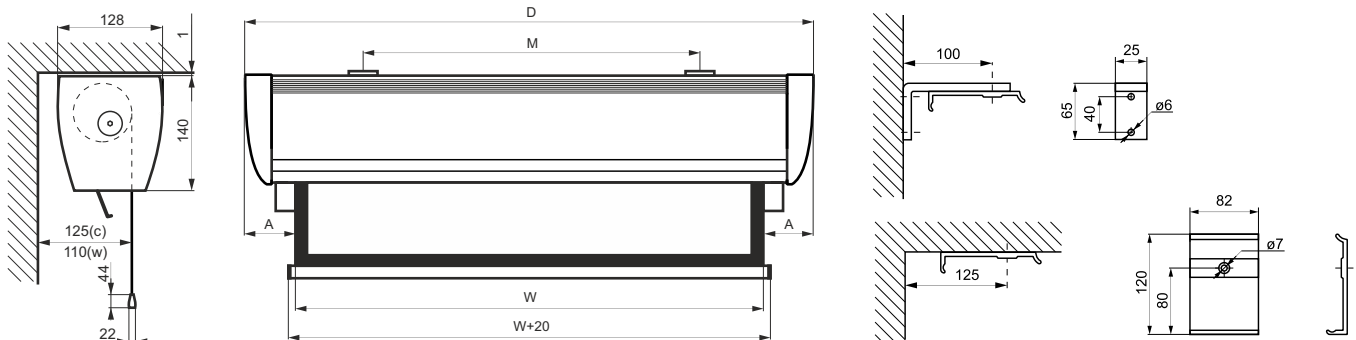
- Małogabarytowa obudowa w kolorze białym wykonana z aluminium
- Pyłoszczelna kasetka z automatycznie zamykaną klapką
- Prosta instalacja ekranu
- „Niewidzialne” ściennie/sufitowe uchwyty montażowe
- Wyprowadzenie powierzchni projekcyjnej z przodu obudowy gwarantuje zapas miejsca na instalację innych urządzeń na ścianie poniżej ekranu
- Funkcja automatycznego zatrzymywania zwijania/rozwijania tkaniny zapewnia długi czas życia powierzchni projekcyjnej
- Możliwość instalacji ukrytej w suficie
- 2 lata gwarancji (typu drzwi-do-drzwi)
- Rozszerzona 5-letnia gwarancja na silnik
- Możliwość wykonania ekranu według indywidualnej specyfikacji klienta
- Cichy zespół napędowy (silnik typu SILENT)

## Cechy charakterystyczne:

- Szerokość obszaru obrazu: 180 - 300cm
- Formaty obrazu 1:1, 4:3, 16:9 lub 16:10
- Dedykowane materiały projekcyjne:
  - dla kina domowego:
    - Matt White P g=1,0, Matt Grey g=0,8, Matt White g=1,0
  - dla prezentacji:
    - Matt White P g=1,0, Matt White g=1,0, White Ice g=1,2, New Coral g=3,2 (do projekcji wstecznej)
- Aluminiowa rura nawojowa o średnicy 60mm
- Naścienny przełącznik sterujący w zestawie
- Wyprowadzenie kabla zasilania z lewej strony

## Akcesoria opcjonalne:

- System zdalnego sterowania na podczerwień (Alfa IR)
- Radiowe systemy zdalnego sterowania (Alfa Radio, Delta)
- Systemy sterujące wyzwalaczem (Alfa Trigger, Alfa Trigger Bezprzewodowy, Beta)
- Malowanie proszkowe w kolorach z palety RAL
- Czarne ramki (BT) (dla formatu 16:9 i 16:10, tylko dla materiałów MW, MG)
- Dodatkowe uchwyty do montażu ściennego/sufitowego (SH HOLDER)
- Zestaw umożliwiający ukrytą instalację ekranu w suficie (INCEILING KIT)
- Uchwyty umożliwiające instalację ekranu pod sufitem podwieszonym (SRMS)



Format obrazu	Wymiary			Obramowanie		Przekątna obrazu [cale]	Przekątna obrazu BB, BT [cale]	Długość obudowy D [cm]	Zestaw do instalacji w suficie podwieszonym	Waga [kg]	Opakowanie transportowe [cm]
	Szer. tkaniny	Obszar obrazu w x h [cm]	Obszar obrazu BB, BT w x h [cm]	Typ BB	Typ BT						
1:1	180	180 x 180	-	-	-	100	-	193	INC KIT1	8,00	200 x 18 x 18
1:1	210	210 x 210	-	-	-	117	-	222	INC KIT2	10,00	230 x 18 x 18
1:1	240	240 x 240	-	-	-	134	-	257	INC KIT3	12,00	260 x 18 x 18
1:1	270	270 x 270	-	-	-	150	-	285	INC KIT4	14,00	290 x 18 x 18
1:1	300	300 x 300	-	-	-	167	-	319	INC KIT5	16,00	320 x 18 x 18
4:3	180	180 x 135	170 x 128	+	-	89	84	193	INC KIT1	7,80	200 x 18 x 18
4:3	210	210 x 160	200 x 150	+	-	104	98	222	INC KIT2	9,80	230 x 18 x 18
4:3	240	240 x 180	230 x 173	+	-	118	113	257	INC KIT3	11,70	260 x 18 x 18
4:3	270	270 x 202	260 x 195	+	-	133	128	285	INC KIT4	13,90	290 x 18 x 18
4:3	300	300 x 225	290 x 218	+	-	148	143	319	INC KIT5	15,60	320 x 18 x 18
16:9	180	180 x 102	170 x 96	+	+	82	77	193	INC KIT1	7,50	200 x 18 x 18
16:9	210	210 x 119	200 x 113	+	+	96	90	222	INC KIT2	9,50	230 x 18 x 18
16:9	240	240 x 135	230 x 129	+	+	109	104	257	INC KIT3	11,30	260 x 18 x 18
16:9	270	270 x 152	260 x 146	+	+	123	117	285	INC KIT4	13,50	290 x 18 x 18
16:9	300	300 x 169	290 x 163	+	+	136	131	319	INC KIT5	15,00	320 x 18 x 18
16:10	180	180 x 113	170 x 106	+	+	84	79	193	INC KIT1	7,60	200 x 18 x 18
16:10	210	210 x 131	200 x 125	+	+	98	93	222	INC KIT2	9,70	230 x 18 x 18
16:10	240	240 x 150	230 x 144	+	+	112	107	257	INC KIT3	11,50	260 x 18 x 18
16:10	270	270 x 169	260 x 163	+	+	126	121	285	INC KIT4	13,70	290 x 18 x 18
16:10	300	300 x 188	290 x 181	+	+	140	135	319	INC KIT5	15,30	320 x 18 x 18

# CUMULUS TENSION

Ekrany Elektryczne

**AVERS**  
SCREENS

## Zalety:

- Małogabarytowa obudowa w kolorze białym wykonana z aluminium
- Gwarantowana płaska powierzchnia ekranu, dzięki systemowi linek napinających boczne krawędzie
- Obramowanie w kolorze czarnym poprawiające postrzegany kontrast obrazu
- Prosta instalacja ekranu
- „Niewidzialne” ścienne/sufitowe uchwyty montażowe
- Wyprowadzenie powierzchni projekcyjnej z przodu obudowy gwarantuje zapas miejsca na instalację innych urządzeń na ścianie poniżej ekranu
- Funkcja automatycznego zatrzymywania zwijania/rozwijania tkaniny zapewnia długi czas życia powierzchni projekcyjnej
- 2 lata gwarancji (typu drzwi-do-drzwi)
- Rozszerzona 5-letnia gwarancja na silnik
- Możliwość wykonania ekranu według indywidualnej specyfikacji klienta
- Cichy zespół napędowy (silnik typu SILENT)

## Cechy charakterystyczne:

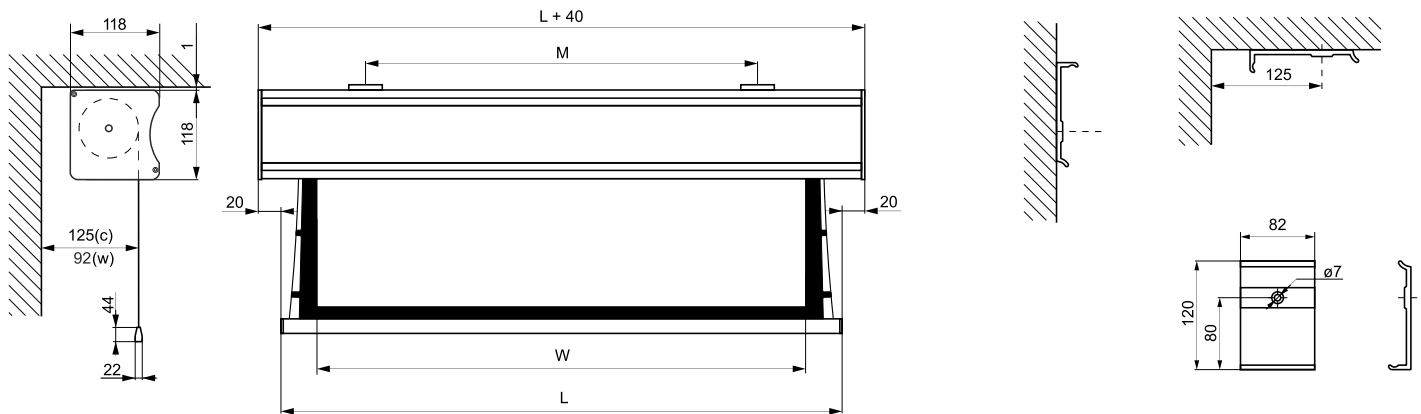
- Szerokość obszaru obrazu: 180 - 270cm
- Formaty obrazu 4:3, 16:9 lub 16:10
- Dedykowane materiały projekcyjne:
  - dla kina domowego: Matt White g=1,0 Matt Grey g=0,8
  - dla prezentacji: Matt White g=1,0
- Aluminiowa rura nawojowa o średnicy 60mm
- Naścienny przełącznik sterujący w zestawie
- Wyprowadzenie kabla zasilania z lewej strony

## Akcesoria opcjonalne:

- System zdalnego sterowania na podczerwień (Alfa IR)
- Radiowe systemy zdalnego sterowania (Alfa Radio, Delta)
- Systemy sterujące wyzwalaczem (Alfa Trigger, Alfa Trigger Bezprzewodowy, Beta)
- Malowanie proszkowe w kolorach z palety RAL
- Czarne ramki (BT) (dla formatu 16:9 i 16:10, tylko dla materiałów MW, MG)
- Dodatkowe uchwyty do montażu ściennego/sufitowego (SH HOLDER)
- Uchwyty umożliwiające instalację ekranu pod sufitem podwieszonym (SRMS)



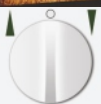
WYPOSAŻENIE  
PODSTAWOWE:  
PRZEŁĄCZNIK



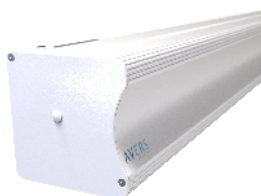
Format obrazu	Wymiary		Obramowanie		Długość listwy dolnej		Przekątna obrazu BB, BT	Odległość uchwytów	Waga	Opakowanie transportowe
	Szer. obrazu	Obszar obrazu BB, BT	typ BB	typ BT	typ BB	typ BT				
4:3	180	180 x 135	+	+	207,5	212,0	84	95 - 175	9,80	230 x 18 x 18
4:3	210	210 x 160	+	+	240,7	245,4	98	110 - 205	11,70	260 x 18 x 18
4:3	240	240 x 180	+	+	273,5	280,2	113	125 - 235	13,90	290 x 18 x 18
4:3	270	270 x 202	+	-	310,2	-	128	140 - 265	15,60	320 x 18 x 18
16:9	180	180 x 102	+	+	204,8	208,0	77	95 - 175	9,50	230 x 18 x 18
16:9	210	210 x 119	+	+	236,3	237,7	90	110 - 205	11,30	260 x 18 x 18
16:9	240	240 x 135	+	+	268,0	272,0	104	125 - 235	13,50	290 x 18 x 18
16:9	270	270 x 152	+	+	302,3	302,7	117	140 - 265	15,00	320 x 18 x 18
16:10	180	180 x 113	+	+	205,8	209,0	79	95 - 175	9,70	230 x 18 x 18
16:10	210	210 x 131	+	+	237,3	238,7	93	110 - 205	11,50	260 x 18 x 18
16:10	240	240 x 150	+	+	269,0	273,0	107	125 - 235	13,70	290 x 18 x 18
16:10	270	270 x 169	+	+	303,3	303,7	121	140 - 265	15,30	320 x 18 x 18

# CUMULUS

Ekrany Elektryczne



WYPOSAŻENIE  
PODSTAWOWE:  
PRZEŁĄCZNIK



## Zalety:

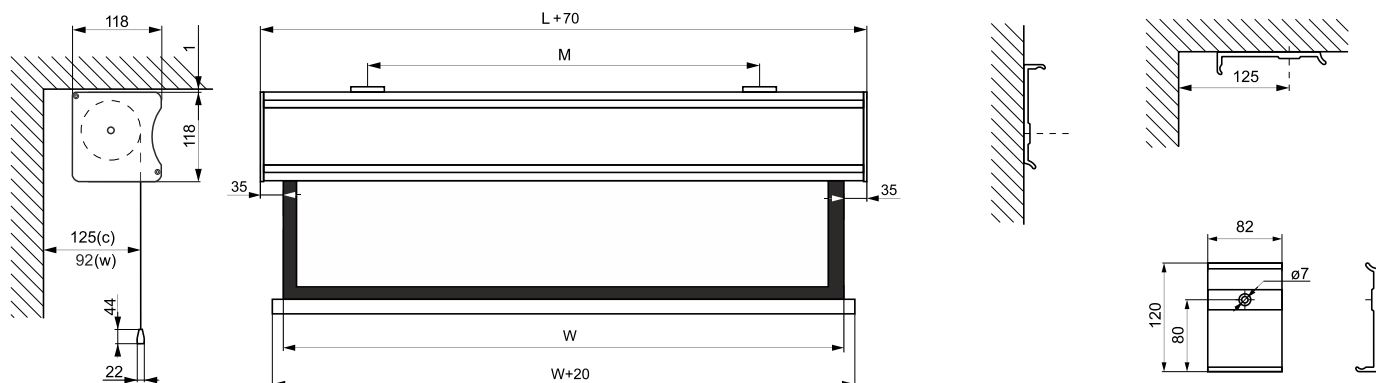
- Małogabarytowa obudowa w kolorze białym wykonana z aluminium
- Prosta instalacja ekranu
- „Niewidzialne” ściennie/sufitowe uchwyty montażowe
- Wyprowadzenie powierzchni projekcyjnej z przodu obudowy gwarantuje zapas miejsca na instalację innych urządzeń na ścianie poniżej ekranu
- Funkcja automatycznego zatrzymywania zwijania/rozwijania tkaniny zapewnia długi czas życia powierzchni projekcyjnej
- 2 lata gwarancji (typu drzwi-do-drzwi)
- Rozszerzona 5-letnia gwarancja na silnik
- Możliwość wykonania ekranu według indywidualnej specyfikacji klienta
- Cichy zespół napędowy (silnik typu SILENT)

## Cechy charakterystyczne:

- Szerokość obszaru obrazu: 180 - 300cm
- Formaty obrazu 1:1, 4:3, 16:9 lub 16:10
- Dedykowane materiały projekcyjne:
  - dla kina domowego:
    - Matt White P g=1,0, Matt Grey g=0,8, Matt White g=1,0
  - dla prezentacji:
    - Matt White P g=1,0, Matt White g=1,0,
    - White Ice g=1,2, New Coral g=3,2 (do projekcji wstecznej)
- Aluminiowa rura nawojowa o średnicy 60mm
- Naścienny przełącznik sterujący w zestawie
- Wyprowadzenie kabla zasilania z lewej strony

## Akcesoria opcjonalne:

- System zdalnego sterowania na podczerwień (Alfa IR)
- Radiowe systemy zdalnego sterowania (Alfa Radio, Delta)
- Systemy sterujące wyzwalaczem (Alfa Trigger, Alfa Trigger Bezprzewodowy, Beta)
- Malowanie proszkowe w kolorach z palety RAL
- Czarne ramki BB (dla formatu 4:3, 16:9 i 16:10, tylko dla materiałów MW, MG)
- Czarne ramki BT (dla formatu 16:9 i 16:10, tylko dla materiałów MW, MG)
- Dodatkowe uchwyty do montażu ściennego/sufitowego (SH HOLDER)
- Uchwyty umożliwiające instalację ekranu pod sufitem podwieszonym (SRMS)



Format obrazu	Wymiary			Obramowanie		Przekątna obrazu [cale]	Przekątna obrazu BB, BT [cale]	Odległość uchwytów M [cm]	Waga [kg]	Opakowanie transportowe [cm]
	Szer. tkaniny W [cm]	Obszar obrazu w x h [cm]	Obszar obrazu BB, BT w x h [cm]	typ BB	typ BT					
1:1	180	180 x 180	-	-	-	100	-	95 - 175	8,00	200 x 18 x 18
1:1	210	210 x 210	-	-	-	117	-	110 - 205	10,00	230 x 18 x 18
1:1	240	240 x 240	-	-	-	134	-	125 - 235	12,00	260 x 18 x 18
1:1	270	270 x 270	-	-	-	150	-	140 - 265	14,00	290 x 18 x 18
1:1	300	300 x 300	-	-	-	167	-	155 - 295	16,00	320 x 18 x 18
4:3	180	180 x 135	170 x 128	+	-	89	84	95 - 175	7,80	200 x 18 x 18
4:3	210	210 x 160	200 x 150	+	-	104	98	110 - 205	9,80	230 x 18 x 18
4:3	240	240 x 180	230 x 173	+	-	118	113	125 - 235	11,70	260 x 18 x 18
4:3	270	270 x 202	260 x 195	+	-	133	128	140 - 265	13,90	290 x 18 x 18
4:3	300	300 x 225	290 x 218	+	-	148	143	155 - 295	15,60	320 x 18 x 18
16:9	180	180 x 102	170 x 96	+	+	82	77	95 - 175	7,50	200 x 18 x 18
16:9	210	210 x 119	200 x 113	+	+	96	90	110 - 205	9,50	230 x 18 x 18
16:9	240	240 x 135	230 x 129	+	+	109	104	125 - 235	11,30	260 x 18 x 18
16:9	270	270 x 152	260 x 146	+	+	123	117	140 - 265	13,50	290 x 18 x 18
16:9	300	300 x 169	290 x 163	+	+	136	131	155 - 295	15,00	320 x 18 x 18
16:10	180	180 x 113	170 x 106	+	+	84	79	95 - 175	7,60	200 x 18 x 18
16:10	210	210 x 131	200 x 125	+	+	98	93	110 - 205	9,70	230 x 18 x 18
16:10	240	240 x 150	230 x 144	+	+	112	107	125 - 235	11,50	260 x 18 x 18
16:10	270	270 x 169	260 x 163	+	+	126	121	140 - 265	13,70	290 x 18 x 18
16:10	300	300 x 188	290 x 181	+	+	140	135	155 - 295	15,30	320 x 18 x 18

# STELLA RADIO

Ekrany Elektryczne

**AVERS**  
SCREENS

## Zalety:

- Obudowa stalowa malowana farbą proszkową na kolor biały
- Prosta instalacja ekranu
- Uniwersalne uchwyty montażowe
- Wyprowadzenie powierzchni projekcyjnej z tyłu obudowy
- Funkcja automatycznego zatrzymywania zwijania/rozwijania tkaniny zapewnia długi czas życia powierzchni projekcyjnej
- Radiowy system zdalnego sterowania
- 2 lata gwarancji (typu drzwi-do-drzwi)
- Uchwyt do instalacji sufitowej projektora w zestawie (w wersji SET)

## Cechy charakterystyczne:

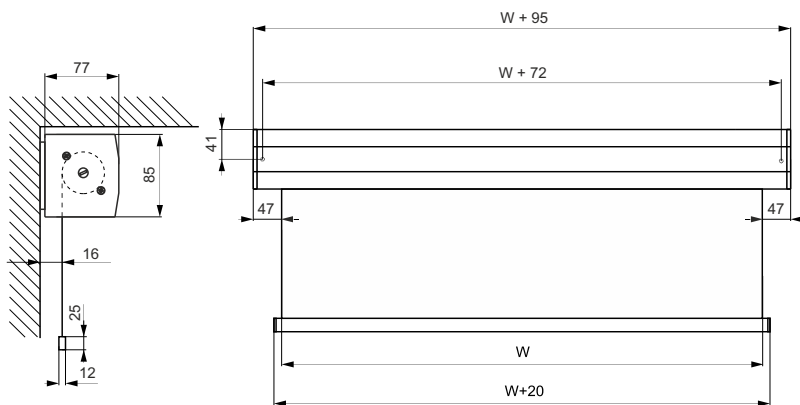
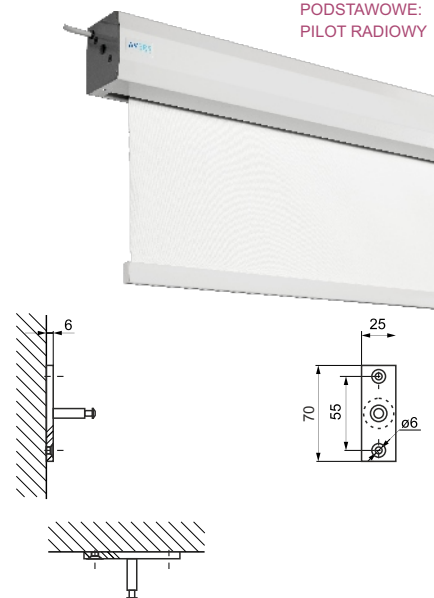
- Szerokość obszaru obrazu: 180 - 240cm
- Formaty obrazu 1:1, 4:3 lub 16:10
- Dedykowane materiały projekcyjne: dla prezentacji: Matt White E g=1,0
- Aluminiowa rura nawojowa o średnicy 50mm
- Radiowy pilot zdalnego sterowania w zestawie
- Wyprowadzenie kabla zasilania z lewej strony

## Akcesoria opcjonalne:

- Dodatkowy radiowy pilot zdalnego sterowania (STELLA PILOT)
- Dodatkowe uchwyty do montażu ściennego/sufitowego (SH HOLDER)



WYPOSAŻENIE  
PODSTAWOWE:  
PILOT RADIOWY



Format obrazu	Wymiary		Przekątna obrazu	Odległość uchwytów	Waga wersja standard	Waga wersja SET	Opakowanie transportowe
	Szer. tkaniny	Obszar obrazu					
	W [cm]	w x h [cm]					
1:1	180	180 x 180	100	187,2	9,90	10,80	210 x 12 x 13
1:1	200	200 x 200	111	207,2	10,90	11,80	230 x 12 x 13
4:3	180	180 x 135	89	187,2	9,80	10,70	210 x 12 x 13
4:3	200	200 x 150	98	207,2	10,80	11,70	230 x 12 x 13
4:3	240	240 x 180	118	247,2	12,70	13,60	270 x 12 x 13
16:10	180	180 x 113	84	187,2	9,70	10,60	210 x 12 x 13
16:10	200	200 x 125	93	207,2	10,70	11,60	230 x 12 x 13
16:10	240	240 x 150	112	247,2	12,60	13,50	270 x 12 x 13



# STELLA E

Ekrany Elektryczne



WYPOSAŻENIE  
PODSTAWOWE:  
PRZELĄCZNIK NAŚCIENNY



## Zalety:

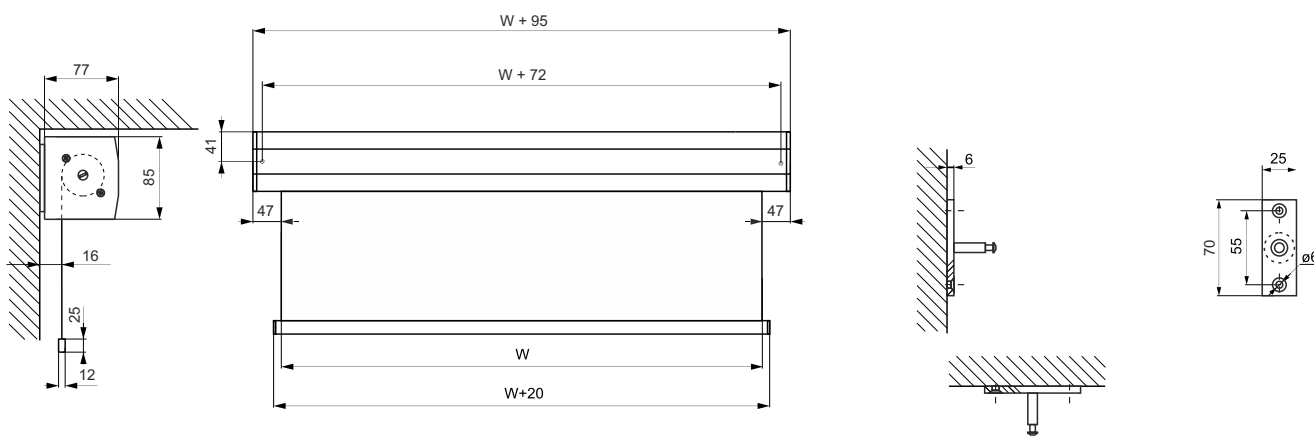
- Obudowa stalowa malowana farbą proszkową na kolor biały
- Prosta instalacja ekranu
- Uniwersalne uchwyty montażowe
- Wyprowadzenie powierzchni projekcyjnej z tyłu obudowy
- Funkcja automatycznego zatrzymywania zwijania/rozwijania tkaniny zapewnia długi czas życia powierzchni projekcyjnej
- 2 lata gwarancji (typu drzwi-do-drzwi)
- Uchwyt do instalacji sufitowej projektora w zestawie (w wersji SET)

## Cechy charakterystyczne:

- Szerokość obszaru obrazu: 180 - 240cm
- Formaty obrazu 1:1, 4:3 lub 16:10
- Dedykowane materiały projekcyjne: dla prezentacji: Matt White E g=1,0
- Aluminiowa rura nawojowa o średnicy 50mm
- Naścienny przełącznik sterujący w zestawie
- Wyprowadzenie kabla zasilania z lewej strony

## Akcesoria opcjonalne:

- Dodatkowe uchwyty do montażu ściennego/sufitowego (SH HOLDER)



UCHWYT SUFITOWY DO PROJEKTORA (WERSJA SET)

Format obrazu	Wymiary		Przekątna obrazu	Odległość uchwytów	Waga wersja standard	Waga wersja SET	Opakowanie transportowe
	Szer. tkaniny	Obszar obrazu					
	W [cm]	w x h [cm]	[cale]	M [cm]	[kg]	[kg]	[cm]
1:1	180	180 x 180	100	187,2	9,90	10,80	210 x 12 x 13
1:1	200	200 x 200	111	207,2	10,90	11,80	230 x 12 x 13
4:3	180	180 x 135	89	187,2	9,80	10,70	210 x 12 x 13
4:3	200	200 x 150	98	207,2	10,80	11,70	230 x 12 x 13
4:3	240	240 x 180	118	247,2	12,70	13,60	270 x 12 x 13
16:10	180	180 x 113	84	187,2	9,70	10,60	210 x 12 x 13
16:10	200	200 x 125	93	207,2	10,70	11,60	230 x 12 x 13
16:10	240	240 x 150	112	247,2	12,60	13,50	270 x 12 x 13

# NIMBUS

Ekrany Ramowe

## Zalety:

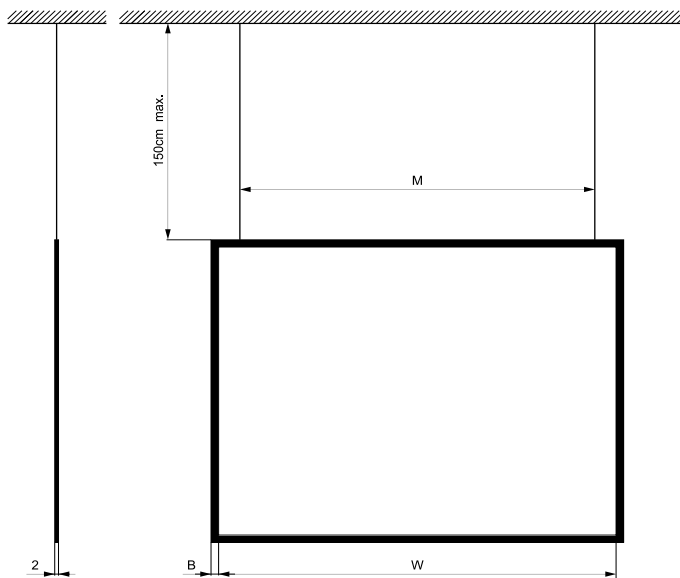
- Stała rama aluminiowa malowana proszkowo na kolor czarny
- Wyższy postrzegany kontrast obrazu dzięki obramowaniu w kolorze czarnym
- Prosta instalacja ekranu przy pomocy linek stalowych o długości 150cm
- 2 lata gwarancji (typu drzwi-do-drzwi)
- Możliwość dostosowania ekranu do indywidualnej specyfikacji klienta

## Cechy charakterystyczne:

- Szerokość powierzchni projekcyjnej: 150 - 300cm
- Formaty obrazu 4:3, 16:9 lub 16:10
- Dedykowane materiały projekcyjne:
  - do projekcji przedniej:
    - White Glass g=1,0 (do projektorów klasycznych)
  - do projekcji tylnej:
    - Grey Glass HC g=4,6

## Akcesoria opcjonalne:

- Malowanie proszkowe w kolorach z palety RAL
- Ścienne uchwyty uchylne Nimbus Wing (max. do rozmiaru 200 cm)
- Dodatkowe uchwyty do montażu ściennego/sufitowego (SH HOLDER)



Format obrazu	Wymiary		Szerokość ramki B [cm]	Przekątna obrazu [cale]	Odległość uchwytów M [cm]	Waga brutto [kg]	Opakowanie transportowe [cm]
	Szer. panela	Obszar obrazu					
	W [cm]	w x h [cm]					
4:3	150	150 x 112	5 (3 Wing)	74	136	15,00	166 x 128 x 6
4:3	180	180 x 135	5 (3 Wing)	89	166	20,00	196 x 151 x 6
4:3	200	200 x 150	5 (3 Wing)	98	198	25,00	216 x 165 x 6
4:3	240	240 x 180	5	118	228	35,00	258 x 198 x 6
4:3	270	270 x 202	5	133	258	45,00	288 x 220 x 6
16:9	150	150 x 84	5 (3 Wing)	68	136	14,00	166 x 100 x 6
16:9	180	180 x 102	5 (3 Wing)	81	166	19,00	196 x 118 x 6
16:9	200	200 x 112	5 (3 Wing)	90	198	24,00	216 x 129 x 6
16:9	240	240 x 135	5	108	228	34,00	258 x 153 x 6
16:9	270	270 x 152	5	122	258	44,00	288 x 170 x 6
16:9	300	300 x 169	5	136	288	52,00	328 x 187 x 6
16:10	150	150 x 94	5 (3 Wing)	70	136	14,50	166 x 110 x 6
16:10	180	180 x 113	5 (3 Wing)	84	166	19,50	196 x 129 x 6
16:10	200	200 x 125	5 (3 Wing)	93	198	24,50	216 x 141 x 6
16:10	240	240 x 150	5	111	228	34,50	258 x 168 x 6
16:10	270	270 x 169	5	125	258	44,50	288 x 187 x 6
16:10	300	300 x 188	5	139	288	52,80	328 x 206 x 6

# CIRRUS S

Ekrany Manualne



## Zalety:

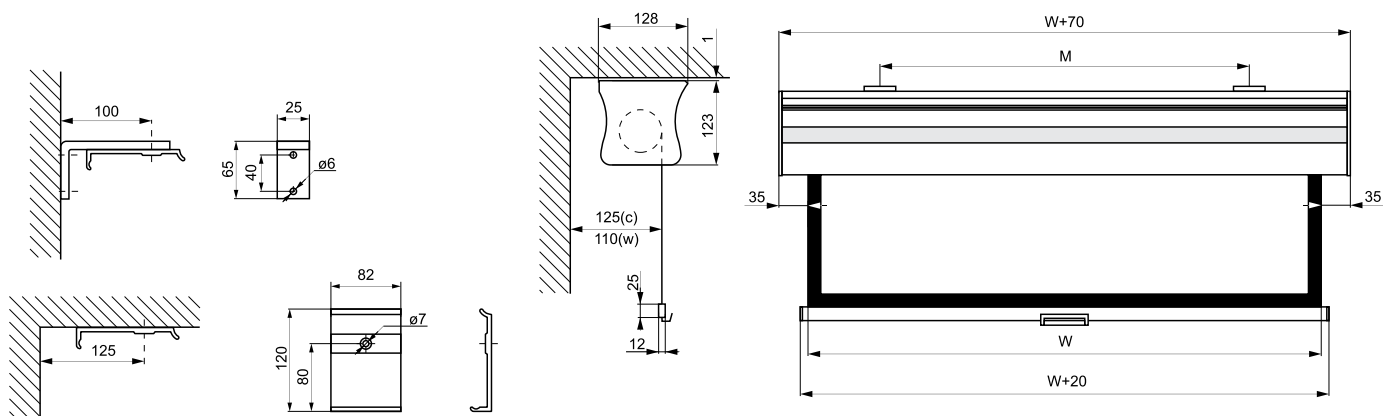
- Małogabarytowa obudowa aluminiowa malowana na kolor biały
- Atrakcyjny wygląd dzięki kolorowym elementom dekoracyjnym obudowy
- Możliwość wykonania ekranu według indywidualnej specyfikacji klienta
- Prosta instalacja ekranu
- „Niewidzialne” ściennie/suflowe uchwyty montażowe
- Wyrowadzenie powierzchni projekcyjnej z przodu obudowy gwarantuje zapas miejsca na instalację innych urządzeń na ścianie poniżej ekranu
- Płynna praca precyzyjnego mechanizmu zwijającego z napędem sprężynowym
- Zabezpieczenie przed niekontrolowanym zwijaniem ekranu
- 2 lata gwarancji (typu drzwi-do-drzwi)
- Możliwość wykonania ekranu według indywidualnej specyfikacji klienta

## Cechy charakterystyczne:

- Szerokość powierzchni projekcyjnej: 180 - 300cm
- Formaty obrazu 1:1, 4:3, 16:9 lub 16:10
- Dedykowane materiały projekcyjne:
  - dla kina domowego:
    - Matt Grey g=0,8
  - dla prezentacji:
    - Matt White E g=1,0, White Ice g=1,2,
    - New Coral g=3,2 (do projekcji wstecznej)
- Aluminiowa rura nawojowa o średnicy 60mm

## Akcesoria opcjonalne:

- Malowanie proszkowe w kolorach z palety RAL
- Dodatkowe uchwyty do montażu ściennego/sufitowego (SH HOLDER)
- Uchwyty umożliwiające instalację ekranu pod sufitem podwieszonym (SRMS)



Format obrazu	Wymiary		Przekątna obrazu	Odległość uchwytów	Waga	Opakowanie transportowe
	Szer. tkaniny	Obszar obrazu				
	W [cm]	w x h [cm]	[cale]	M [cm]	[kg]	[cm]
1:1	180	180 x 180	100	95 - 175	6,50	200 x 18 x 18
4:3	180	180 x 135	89	95 - 175	6,20	200 x 18 x 18
4:3	210	210 x 160	104	110 - 205	7,70	230 x 18 x 18
4:3	240	240 x 180	118	125 - 235	8,70	260 x 18 x 18
16:9	180	180 x 102	82	95 - 175	6,00	200 x 18 x 18
16:9	210	210 x 119	96	110 - 205	7,40	230 x 18 x 18
16:9	240	240 x 135	109	125 - 235	8,40	260 x 18 x 18
16:9	270	270 x 152	123	140 - 265	11,30	290 x 18 x 18
16:10	180	180 x 113	84	95 - 175	6,10	200 x 18 x 18
16:10	210	210 x 131	98	110 - 205	7,60	230 x 18 x 18
16:10	240	240 x 150	112	125 - 235	8,50	260 x 18 x 18
16:10	270	270 x 169	126	140 - 265	11,60	290 x 18 x 18



# STELLA M

Ekrany Manualne

**AVERS**  
SCREENS

## Zalety:

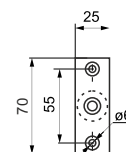
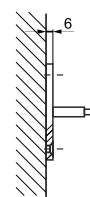
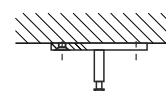
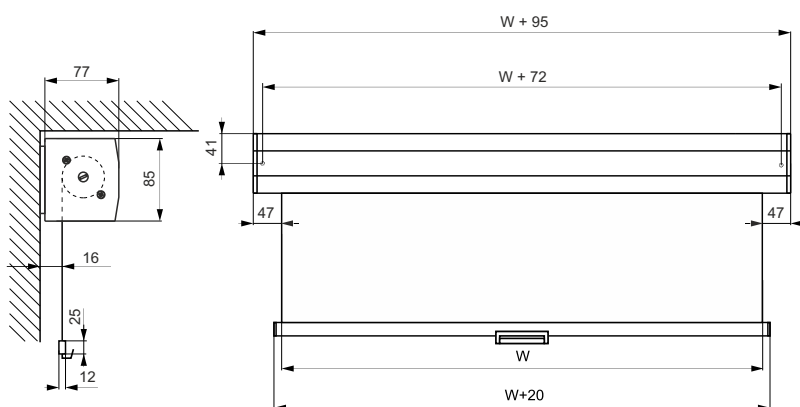
- Obudowa stalowa malowana farbą proszkową na kolor biały
- Prosta instalacja ekranu
- Uniwersalne uchwyty montażowe
- Niezawodny mechanizm zwijający z napędem sprężynowym
- Zabezpieczenie przed niekontrolowanym zwijaniem ekranu
- Wyprowadzenie powierzchni projekcyjnej z tyłu obudowy
- 2 lata gwarancji (typu drzwi-do-drzwi)
- Uchwyt do instalacji sufitowej projektora w zestawie (w wersji SET)

## Cechy charakterystyczne:

- Szerokość powierzchni projekcyjnej: 180 - 240cm
- Formaty obrazu 1:1, 4:3 lub 16:10
- Dedykowane materiały projekcyjne:  
dla prezentacji:  
Matt White E g=1,0
- Aluminiowa rura nawojowa o średnicy 40mm

## Akcesoria opcjonalne:

- Dodatkowe uchwyty do montażu ściennego/sufitowego (SH HOLDER)



Format obrazu	Wymiary		Przekątna obrazu	Odległość uchwytów	Waga wersja standard	Waga wersja SET	Opakowanie transportowe
	Szer. tkaniny	Obszar obrazu					
	W [cm]	w x h [cm]	[cale]	M [cm]	[kg]	[kg]	[cm]
1:1	180	180 x 180	100	187,2	9,80	10,70	210 x 12 x 13
1:1	200	200 x 200	111	207,2	10,30	11,20	230 x 12 x 13
4:3	180	180 x 135	89	187,2	9,60	10,50	210 x 12 x 13
4:3	200	200 x 150	98	207,2	10,60	11,50	230 x 12 x 13
4:3	240	240 x 180	118	247,2	12,70	13,60	270 x 12 x 13
16:10	180	180 x 113	84	187,2	9,40	10,30	210 x 12 x 13
16:10	200	200 x 125	93	207,2	10,40	11,30	230 x 12 x 13
16:10	240	240 x 150	112	247,2	12,50	13,40	270 x 12 x 13



# SYSTEMY STEROWANIA

Akcesoria Prezentacyjne



## ALFA-IR

System zdalnego sterowania na podczerwień.

### Cechy charakterystyczne:

- System instalowany po instalacji ekranu
- Transmisja sygnałów sterujących za pośrednictwem podczerwieni
- Sterownik ekranu posiada własną obudowę
- Dodatkowa dedykowany przełącznik naścienny z wbudowanym odbiornikiem podczerwieni
- Ma możliwość dołączenia opcjonalnych pilotów radiowych i możliwość sterowania poprzez wyjście trigger
- Możliwość sterowania w przypadku awarii pilota
- Zasięg pilota zdalnego sterowania na podczerwień - ok. 7 metrów

### Akcesoria opcjonalne:

- Dodatkowy pilot zdalnego sterowania

## ALFA-RADIO

System zdalnego sterowania radiowego.

### Cechy charakterystyczne:

- System instalowany po instalacji ekranu
- Transmisja sygnałów sterujących za pośrednictwem fal radiowych
- Sterownik ekranu posiada własną obudowę
- Możliwość obsługi przez kilka pilotów (do 20 sztuk)
- Dodatkowa dedykowany przełącznik naścienny z wbudowanym odbiornikiem podczerwieni
- Ma możliwość dołączenia opcjonalnych pilotów na podczerwień i możliwość sterowania poprzez wyjście trigger
- Przystosowany do obsługi przez kilka pilotów
- Możliwość sterowania w przypadku awarii pilota
- Zasięg zdalnego sterowania – w terenie otwartym do 100 metrów, wewnątrz budynku do 35 m

### Akcesoria opcjonalne:

- Dodatkowy pilot zdalnego sterowania

## ALFA-TRIGGER

System sterowania sygnałem wyzwalającym z projektora

### Cechy charakterystyczne:

- System instalowany po instalacji ekranu
- Transmisja sygnałów sterujących za pośrednictwem kabla
- Sterownik ekranu posiada własną obudowę
- Możliwość ręcznego sterowania urządzenie

### Akcesoria opcjonalne:

- Dodatkowy pilot zdalnego sterowania na podczerwień i/lub radiowy
- Dodatkowy pilot bezprzewodowego zdalnego transmisji sygnału wyzwalania
- Przełącznik naścienny

## ALFA-TRIGGER BEZPRZEWODOWY

Radiowy system sterowania sygnałem wyzwalającym z projektora

### Cechy charakterystyczne:

- System instalowany po instalacji ekranu
- Transmisja sygnałów sterujących za pośrednictwem fal radiowych
- Sterownik ekranu posiada własną obudowę
- Możliwość ręcznego sterowania urządzeniem
- Zasięg zdalnego sterowania – w terenie otwartym do 100 metrów, wewnątrz budynku do 35 m

### Akcesoria opcjonalne:

- Dodatkowy pilot zdalnego sterowania na podczerwień i/lub radiowy
- Dodatkowy pilot bezprzewodowego zdalnego transmisji sygnału wyzwalania
- Przełącznik naścienny
- Opcjonalnie sygnał wyzwalający z projektora może zostać przesłany kablem do sterownika



Sterowanie elektrycznych ekranów projekcyjnych oraz wind do projektorów może odbywać się manualnie lub automatycznie. Sterowanie automatyczne lub zdalne znacznie podnosi komfort użytkowania urządzeń. Biorąc pod uwagę zróżnicowanie możliwych instalacji naszych ekranów przygotowaliśmy bogatą ofertę różnorodnych systemów sterujących dedykowanych do produktów Avers. Systemy sterujące dostępne są w wersji do instalacji wewnątrz obudowy, które są instalowane podczas produkcji ekranu, oraz w wersji z własną obudową przeznaczone do samodzielnej instalacji podczas integracji systemu projekcyjnego.

## BETA

System sterowania wyzwalany poborem prądu elektrycznego przez projektor

### Cechy charakterystyczne:

- System instalowany po instalacji ekranu
- Sterownik ekranu posiada własną obudowę
- Możliwość sterowania dwoma grupami urządzeń (np. grupa pierwsza ekran plus winda, grupa druga dwa systemy Virgo)
- Opcjonalna możliwość podłączenia sterowania ściennego
- Ma możliwość programowania poziomu wyzwającego pobór prądu (dopasowanie do projektora użytego w instalacji)
- Posiada nadajnik oraz odbiornik sygnałów podczerwieni i jest przeznaczony do transmisji sygnału sterującego z pilota projektora do projektora zainstalowanego ponad sufitem podwieszanym



## DELTA

Wbudowany radiowy system zdalnego sterowania do ekranów elektrycznych

### Cechy charakterystyczne:

- System instalowany wyłącznie w fabryce
- Transmisja sygnałów sterujących za pośrednictwem fal radiowych
- Sterownik układu zainstalowany jest wewnątrz kasety ekranu
- Możliwość obsługi przez kilka pilotów (do 10 sztuk)
- Zasięg pilota zdalnego sterowania - ok. 20 metrów



# SIMLIFT XL

Winda sufitowa do dużych projektorów



## Zalety:

- Zaledwie 22 cm pomiędzy sufitem podwieszonym i stropem jest wymagane do instalacji windy z projektorem
- Elegancki „design” uzyskany dzięki zastosowaniu do budowy windy anodowanego aluminium
- Szeroki zakres wymiarów obsługiwanych projektorów
- Łatwy montaż i wygodna instalacja
- Niezawodny mechanizm nożycowy
- Możliwość regulacji zakresu roboczego windy i położenia punktów krańcowych
- Możliwość instalacji w sufitach podwieszonych o dowolnej konstrukcji, wewnątrz mebli lub w elementach architektonicznych wnętrza
- Prowadniki Easy-chain® gwarantują niezawodną pracę przewodów sygnałowych i zasilających projektora

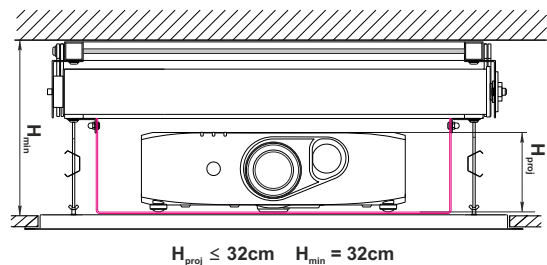
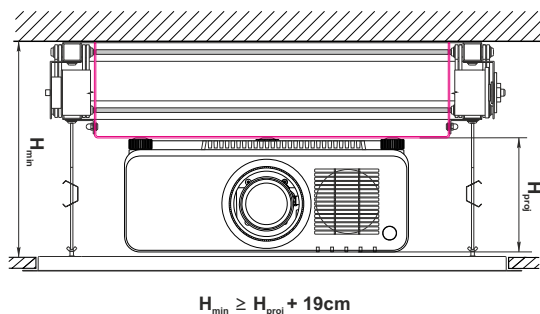
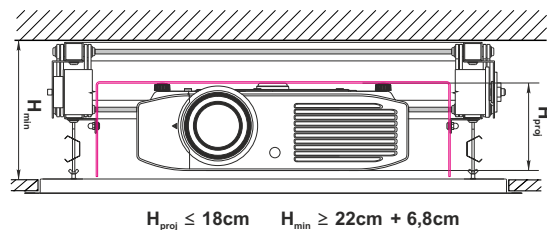
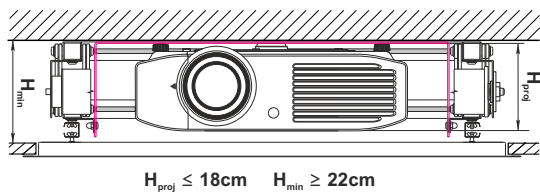
## Cechy charakterystyczne:

- Zasięg pracy 1200 mm
- Silnik elektryczny o mocy 220W i 5-letniej gwarancji
- Obsługiwany zakres mocowania projektora 510 x 530mm
- Wymiary windy: 790 x 762 x 190mm (szer. x głęb. x wys.)
- Wymiary projektora:
  - 595 x 595 x 165mm (instalacja wewnątrz półki windy)
- Waga projektora - do 30 kg

## Akcesoria opcjonalne:

- System zdalnego sterowania na podczerwień (Alfa IR)
- Radiowe systemy zdalnego sterowania (Alfa Radio)
- Systemy sterujące wyzwalaczem (Alfa Trigger, Alfa Trigger Bezprzewodowy, Beta Trigger)
- Naścienny przełącznik sterujący z blokadą kluczem

Dostępne sposoby mocowania projektora w windzie możliwe do uzyskania w zależności od sposobu montażu półki windy (oznaczona kolorem niebieskim). Wybór sposobu mocowania uzależniony jest od wielkości obudowy projektora, odległości pomiędzy sufitem podwieszonym i stropem oraz wymagań narzuconych przez właściwości systemu projekcyjnego (parametry projektora, wielkość i położenie ekranu)



## Zalety:

- Zaledwie 15cm pomiędzy sufitem podwieszonym i stropem jest wymagane do instalacji windy z projektorem
- Elegancki „design” uzyskany dzięki zastosowaniu do budowy windy anodowanego aluminium
- Szeroki zakres wymiarów obsługiwanych projektorów
- Łatwy montaż i wygodna instalacja
- Niezawodny mechanizm nożycowy
- Możliwość regulacji zakresu roboczego windy i położenia punktów krańcowych
- Możliwość instalacji w sufitach podwieszonych o dowolnej konstrukcji, wewnątrz mebli lub w elementach architektonicznych wnętrza
- Prowadniki Easy-chain® gwarantują niezawodną pracę przewodów sygnałowych i zasilających projektora

## Cechy charakterystyczne:

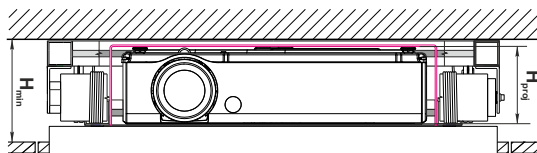
- Zasięg pracy 850 mm
- Silnik elektryczny o mocy 100W i 5-letniej gwarancji
- Obsługiwany zakres mocowania projektora 360 x 380mm
- Wymiary windy: 575 x 565 x 120mm (szer. x głęb. x wys.)
- Wymiary projektora:
  - 410 x 460 x 100 mm (instalacja wewnątrz półki windy)
  - ∞ x 420 x ∞ mm (instalacja poniżej półki windy proj. szeroki)
  - 435 x ∞ x ∞ mm (instalacja poniżej półki windy proj. głęboki)
- Waga projektora - do 15 kg

## Akcesoria opcjonalne:

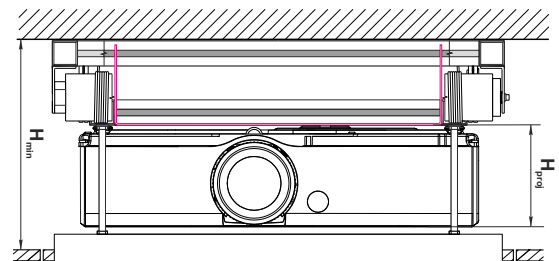
- System zdalnego sterowania na podczerwień (Alfa IR)
- Radiowe systemy zdalnego sterowania (Alfa Radio)
- Systemy sterujące wyzwalaczem (Alfa Trigger, Alfa Trigger Bezprzewodowy, Beta)
- Naścienny przełącznik sterujący z blokadą kluczem



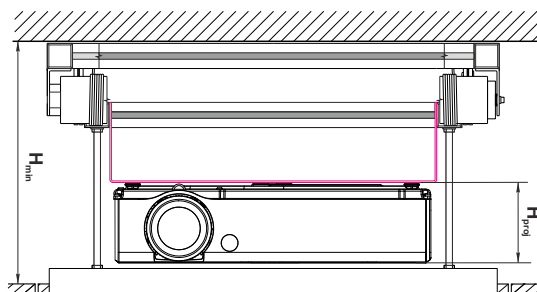
Dostępne sposoby mocowania projektora w windzie możliwe do uzyskania w zależności od sposobu montażu półki windy (oznaczona kolorem niebieskim). Wybór sposobu mocowania uzależniony jest od wielkości obudowy projektora, odległości pomiędzy sufitem podwieszonym i stropem oraz wymagań narzuconych przez właściwości systemu projekcyjnego (parametry projektora, wielkość i położenie ekranu)



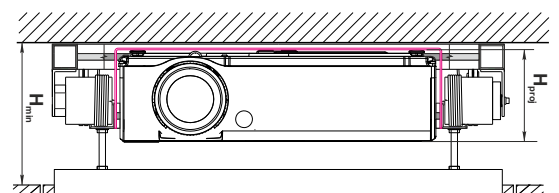
$$H_{proj} \leq 10\text{cm} \quad H_{min} \geq 12\text{cm}$$



$$H_{min} \geq H_{proj} + 12\text{cm}$$



$$H_{min} \geq H_{proj} + 19\text{cm}$$



$$H_{min} \geq H_{proj} + 2\text{cm}$$

# UCHWYTY

Akcesoria Prezentacyjne

## AluMont

Cechy charakterystyczne:

- Kolumna uchwyty wykonana z aluminium
- Przystosowany do instalacji ekspresowej (10 minut)
- Prowadzenie kabli do projektora wewnątrz kolumny uchwyty
- Niezawodny uniwersalny system montażu projektora z trzema lub czterema ramionami mocującymi
- Trójwymiarowa regulacja pochylenia projektora
- Waga projektora - do 12 kg
- Pokrywa maskująca mocowanie suftowe

Dostępne rozmiary:

- Short - o stałej długości - 135 mm
- Standard - o regulowanej długości - 343-531 mm
- Long - o regulowanej długości 531-863 mm
- XLong o regulowanej długości 863-1527 mm

Akcesoria opcjonalne:

- Kolumna uchwyty o innej długości (szczegóły u dilerów).



## SimpleMount

Cechy charakterystyczne:

- Kolumna uchwyty wykonana z aluminium
- Przystosowany do instalacji ekspresowej (10 minut)
- Niezawodny uniwersalny system montażu projektora z trzema lub czterema ramionami mocującymi
- Trójwymiarowa regulacja pochylenia projektora
- Waga projektora - do 10 kg

Dostępne rozmiary:

- Short - o stałej długości 78 mm
- Standard - o regulowanej długości 455-640 mm



## ProMount

Cechy charakterystyczne:

- Stalowa kolumna uchwyty malowana proszkowo na kolor srebrny
- Przystosowany do instalacji ekspresowej (10 minut)
- Prowadzenie kabli do projektora wewnątrz kolumny uchwyty
- Niezawodny uniwersalny system montażu projektora z trzema lub czterema ramionami mocującymi
- Trójwymiarowa regulacja pochylenia projektora
- Waga projektora - do 15 kg
- Instalacja suftowa/ścienna (tylko wersja Standard)

Dostępne rozmiary:

- Short - o stałej długości - 100 mm
- Standard - o regulowanej długości - 385-800 mm
- Long - o regulowanej długości - 785-1200 mm

Akcesoria opcjonalne:

- Kolumna uchwyty o innej długości (szczegóły u dilerów)
- Malowanie proszkowe w kolorach z palety RAL instalacji w wybranym pomieszczeniu wybór ekranu rozwijanego elektrycznie, ręcznie bądź ekranu ramowego uzależniony jest od indywidualnych preferencji użytkownika oraz wysokości przewidzianego budżetu.



## Short Mount

Cechy charakterystyczne:

- Stalowa kolumna uchwyty malowana proszkowo na kolor srebrny
- Przystosowany do instalacji ekspresowej (10 minut)
- Prowadzenie kabli do projektora wewnątrz kolumny uchwyty
- Niezawodny uniwersalny system montażu projektora z czterema ramionami mocującymi – zasięg ramion 370 mm
- Trójwymiarowa regulacja pochylenia projektora
- Waga projektora - do 10 kg
- Instalacja ścienna

Dostępne rozmiary:

- Standard - o regulowanej długości - 600-850 mm
- Long - o regulowanej długości - 850-1200 mm



## ALFA-SWITCH

Opcjonalny przełącznik ścienny z wbudowanym odbiornikiem podczerwieni do systemu sterowania ALFA



## ALFA-Radio SWITCH

Opcjonalny ścienny pilot radiowy współpracuje ze sterowaniami ALFA, +DELTA oraz AkuSTRATUS 2



## Pilot ALFA-IR/ALFA-RADIO/DELTA

Dedykowany pilot do systemów sterowania na podczerwień i fale radiowe



## Pilot bezprzewodowy TRIGGER

Dedykowany pilot do systemów sterowania wbudowanych w ekran



## BB

Ramki w kolorze czarnym o szerokości 5 cm (dostępne dla ekranów o formatach 4:3 i 16:9)



## BT

Ramki w kolorze czarnym o szerokości 5 cm + czarny pas O wysokości 30 cm (dostępna dla ekranów o formacie 16:9 lub 16:10)



## TC12-15

Pokrowiec transportowy do ekranu Tripod 12 i 15

## TC18-20

Pokrowiec transportowy do ekranu Tripod 18 i 20

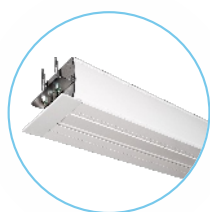
## TC24

Pokrowiec transportowy do ekranu Tripod 24



## RAL color

Dopłata za malowanie kasety ekranu lub innego asortymentu na kolor RAL



## Stratus 2 Inceiling kit

Opcjonalny zestaw uchwytów oraz akcesoriów umożliwiających efektywną ukrytą instalację ekranów Stratus 2 w suficie



- 2dB

## SUPER SILENT

Wytłumienie kasety ekranu materiałem akustycznym powoduje obniżenie hałasu pracującego ekranu o 1/3 (opcja dostępna dla ekranów Solaris)



## Zestaw montażowy

Dodatkowe zestawy uchwytów do instalacji ekranów (w wyposażeniu standardowym każdego ekranu znajdują się 2 zestawy montażowe)



## SH Holder

Uchwyty do mocowania ścienna-suftowego ekranów; do 60 cm (2 szt.)



## NIMBUS Wing

Uchwyt uchylny ścienny do ekranu Nimbus Frame (max. do wym. 200x150 cm)



## SRMS

Uchwyty do montażu ekranów pod sufitem podwieszanym



## **AVERS Screens**

**Sp. z o.o.**

al. Jerozolimskie 424a  
05-800 Pruszków  
Polska

**Tel/Fax:**

+48 22 716 20 20

+48 22 716 20 21

+48 22 730 64 30

+48 22 730 64 31

**Serwis:**

+48 22 759 71 92

[avers@aversscreens.eu](mailto:avers@aversscreens.eu)

[aversscreens.eu](http://aversscreens.eu)

[avers.com.pl](http://avers.com.pl)

[aversscreens.pl](http://aversscreens.pl)

Niniejsza broszura została wydana przez Avers Screen sp. z o.o.

Wszystkie ilustracje, kolorystyka i dane techniczne produktów mogą ulec zmianie. Firma Avers Screen sp. z o.o. zastrzega sobie prawo, jeżeli uzna to za niezbędne, w każdym momencie i bez uprzedzenia, do dokonywania zmian w prezentowanych modelach ekranów, ich elementom oraz we wszystkich akcesoriach, ze względów projektowych i marketingowych. Podane w całym katalogu ceny są cenami netto, nie zawierającymi podatku VAT 23% i mogą ulec zmianie bez wcześniejszego powiadomienia.

Wyprodukowano w Polsce. Avers Screen 2015